

TGet 电动移液器

NEW

TGet electronic pipette

——单手操作，极度精准

目录号	包装	价格
OSE-EP-01	支	询价
OSE-EP-02	支	询价
OSE-EP-03	支	询价
OSE-EP-04	支	询价
OSE-EP-05	套	询价

产品简介

TGet 电动移液器根据空气活塞置换原理，可自动移取液体，降低手动移液误差风险，可以实现手动移液器无法做到的多次分液、测量未知吸液体积等功能，是实验室理想移液工具。操作简单，灵活旋钮可快速设置移液参数，符合人体工学的设计，1.44 寸彩色大屏幕清晰显示各项移液信息，简化菜单配合调节旋钮可快速转换多种移液组合模式。



产品特点

- 高度精确：步进电机，准确控制；活塞行程，精密如一。
- 稳定可靠：移液前自动校正，保障实验重现性。
- 功能强大：4 种基础移液模式，可实现自由快速组合移液。
- 舒适度高：人体工学设计配合调节旋钮，轻松挂于手上，摆脱手部劳损。
- 操作简单：无需多级菜单，快速掌握移液技能。
- 经久耐用：不锈钢管嘴及特殊选材内件，质量稳定可靠。

技术指标

产品型号	OSE-EP-01	OSE-EP-02	OSE-EP-03	OSE-EP-04	OSE-EP-05
量程 (μl)	0.5-20	5-200	50-1000	100-5000	四种型号移液器各一支及移液器枪架 (OSE-EP-A01) 一个
吸排液键颜色	绿色	蓝色	紫色	红色	
增量 (μl)	0.1	0.5	1.0	10.0	
吸排液速度	三档可调，并可扩展				
移液模式	四种基础移液模式，并可实现自由组合				

基础功能介绍

基础模式	最佳功能
手动吸液	手动控制吸排 / 液体积，轻松测量吸液体积，实现等量 / 不等量分液
自动吸液	自动控制吸 / 排液体积 实现等量 / 不等量快速分液
多次吸液	一次吸取等量 / 不等量不同液体进行混合转移
多次分液	吸液后多次等量 / 不等量排出，自动计算分液次数 实现等量 / 不等量分液

TGrinder 第三代组织研磨器套装

TGrinder Set

—样本处理小助手，便携高效

目录号	包装	价格
OSE-Y30 (高速)	台	询价
OSE-Y40 (低速)	台	询价
OSE-Y50 (变速)	台	询价

产品简介

第三代组织研磨器系列是一种依靠电机驱动研磨杵配有可充电电池的小型组织研磨器。可用在 1.5 ml 尖底离心管内的组织样品研磨，起到将样本研磨和混匀的作用，同时减少操作过程中样品的损失。该研磨器体积小，重量轻，耗电少。一节 3.7 V 电池即可维持 10 h 以上的工作时间（仅限 Y30、Y40）。

产品特点

- 配有塑料和金属研磨杵，可应对各种动植物材料。
- 使用方便，配有研磨杵灭菌盒可以直插式装杵。
- 配合退杵盒实现一按式卸杵，方便操作，避免污染。
- 符合人体工程学设计操作安全，便于掌控。
- 轻便灵活，小巧省力。

产品包装

套装组成	数量	目录号
第三代组织研磨器	1 支	
第三代金属研磨杵	2 支	OSE-Y002
退杵盒	1 个	OSE-Y003
研磨杵盒（含 40 支塑料研磨杵）	1 盒	OSE-Y004

技术指标

产品型号	OSE-Y30	OSE-Y40	OSE-Y50
产品名称	高速组织研磨器	低速组织研磨器	变速组织研磨器
转速	11000 rpm	4000 rpm	0 ~ 12000 rpm
额定电压	3.7 V 电池	3.7 V 电池	12 V 电源适配器
噪音	<65 db	<70 db	<65 db
是否可搭配 15ml 金属研磨杵使用	否	否	是



仪器示意图以 OSE-Y30/Y40 为例

无菌设计 使用方便

配有研磨杵灭菌盒可以整盒灭菌，直插式装杵。



多种选择配件

配有印花塑料和金属研磨杵，可应对各种动植物材料。



便携工具箱

所有配件可轻松携带。



一按式退杵，避免污染

配套的退杵盒（OSE-Y003），插入退杵孔，轻轻一按，研磨杵自动脱落，集中收集在盒中，不会污染环境及其它样本。



TGrinder H24 组织研磨均质仪

TGrinder H24 Tissue Homogenizer

——化繁为简，高效快速的样本处理方案

目录号	包装	价格
OSE-TH-01	台	询价

产品简介

TGrinder H24 组织研磨均质仪采用三维高速振动模式，同时处理 1-24 个独立研磨管样本，通过研磨介质（氧化锆珠、不锈钢珠、陶瓷珠和玻璃珠等），对各种不同类型生物学样本（如植物组织、动物组织、土壤和粪便等）进行有效研磨、裂解、均质，配合不同试剂，快速、稳定提取样本中的 DNA/RNA 蛋白质，并保留生物分子的完整性。

产品特点

- 三维运动模式，研磨均质力度为传统仪器 2-5 倍，研磨均质速度快效率高。
- 圆形样本支架设计，研磨均质效果均一，避免交叉污染。
- 独特结构及降噪设计，仪器无易损件，降低噪音，提高实验人员使用体验。
- 自动保护装置，防护罩未关闭时仪器无法开始或紧急制动，保护实验人员安全。



实验步骤

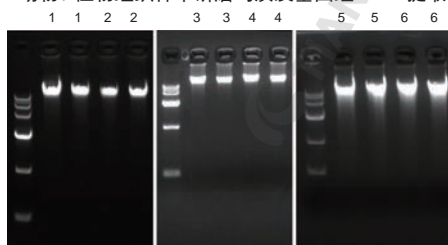


技术指标

电机转速	2430-4260 rpm
振动力度（线速度）	4.00-7.00 m/s, 0.05m/s 设置调节
时间设置	运行时间 1-90s, 停顿时间 1-120 s, 循环次数 10 次
程序存储	50 个
样本通量	24×2 ml 研磨管（标配），12×5 ml 研磨管（选配）
样本支架	圆形
噪音等级	< 70 db
外形尺寸（W×D×H）	280×360×385 mm
重量	25 kg
电源	AC 100-240 V, 50-60 Hz

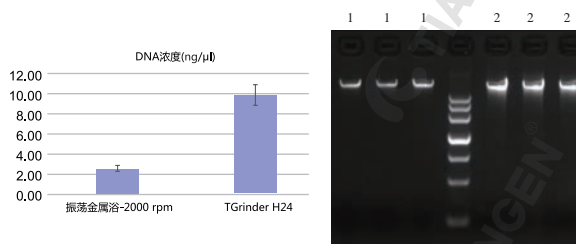
实验例

动物 / 植物组织样本研磨均质及基因组 DNA 提取



1: 手工液氮，大鼠肝脏；2: TGrinder H24，大鼠肝脏；
3: 手工液氮，大鼠心脏；4: TGrinder H24，大鼠心脏；
5: 手工液氮，小麦叶片；6: TGrinder H24，小麦叶片。
动物组织 20 mg、植物组织 100 mg，手工液氮和 TGrinder H24 研磨均质。
TGrinder H24 研磨均质方案基因组 DNA 得率与传统方法基本相当。

土壤样本研磨均质及基因组 DNA 提取



1: 振荡金属浴；2: TGrinder H24。
0.25g 土壤样本，振荡金属浴和 TGrinder H24 研磨均质。
TGrinder H24 研磨均质方案基因组 DNA 得率明显提高，样本前处理时间显著降低（振荡金属浴 -2000rpm 10min, TGrinder H24-6m/s 30s 2cycles）。

TGyrate Basic 涡旋混匀仪（基础版）

TGyrate Vortex Basic

——简单实用、平稳耐用

目录号	包装	价格
OSE-VX-01	台	询价

产品简介

TGyrate Basic 涡旋混匀仪（基础版）是一款利用偏心旋转使试管等容器中的液体产生涡流，从而充分混合样本的小型混匀仪。仪器可用于离心管、试管、烧瓶等容器内样本的混合。选用直流无刷电机，使用寿命长，噪音小。电机直接驱动，涡旋力度大，可实现液体的快速混匀。标准转头采用了高度耐磨的橡胶材料。简洁的硅胶脚垫保证了仪器高速运转时的稳固。操作简便，有点动和连续两种工作模式，满足不同的实验需求。



产品特点

- 稳定：3000 rpm 稳固不位移。
- 低噪：噪音小，小于 60 db。
- 耐用：涡旋转头选用特殊耐用橡胶，不掉渣。
- 高效：2s 内达到最高转速；涡旋力度大，40ml 液体，可在 5s 内涡旋起旋。

技术指标

工作模式	点动 / 连续模式
振动方式	圆周
振幅	6 mm
转速范围	0-3000 rpm
转速调节方式	旋钮刻度调速
电源适配器	DC12 V, 3 A, 50/60 Hz
仪器尺寸 (W×H×D)	107 mm×146 mm×166 mm
净重	3 kg
保护等级	IP21

选购配件

产品名称	目录号	产品图示
标准转头（标配）	OSE-VX-B001	
通用圆头	OSE-VX-B002	
酶标板夹具（与通用圆头配合使用）	OSE-VX-B003	
锥形瓶夹具 100 ~ 250 ml（与通用圆头配合使用）	OSE-VX-B004	
1.5/2.0 ml 管适配夹具（与通用圆头配合使用）	OSE-VX-B005	
15 ml 管适配夹具（与通用圆头配合使用）	OSE-VX-B006	
平头转头	OSE-VX-B007	

TGyrate Master 涡旋混匀仪 (数显版) NEW

TGyrate Master Vortex

——板式涡旋混匀的最佳助手

目录号	包装	价格
OSE-VX-02	台	询价

产品简介

TGyrate Master 涡旋混匀仪 (数显版) 是一款利用偏心旋转使试管等容器中的液体产生涡流, 从而充分混合样本的多样本混匀仪。仪器可用于试管、离心管、酶标板等容器内样本的混合。选用感应变频马达, 电机直接驱动, 无皮带损耗件, 使用寿命长, 噪音小。振幅 4.5 mm, 涡旋力度大, 可实现液体的快速混匀。有点动和连续两种工作模式, 多种夹具可选, 全方位满足实验需求。金属机身, 平衡块设计和独特的导轨结构保证了仪器运行时的均匀稳固。可广泛应用于学校、科研机构 and 工厂的实验室等。

产品特点

- 高效: 涡旋力度大, 可实现液体快速混匀
- 稳定: 平衡块和导轨结构保证仪器均匀稳固
- 低噪: 噪音小
- 范围广: 多种模块可选
- 简便快捷: 数字显示, 旋钮无极调速
- 工作模式: 点动 / 连续



技术指标

产品型号	OSE-VX-02
工作模式	点动 / 连续模式
振动方式	圆周
振幅	4.5 mm
最大负载	1.5 kg
转速设置范围	200-3000 rpm
时间设置范围	1-999 min 或 1-999 sec
转速调节方式	旋钮无极调速
电源适配器	DC 24 V/2 A, 50/60 Hz
电源适配器输入功率	20 W
电源适配器输出功率	15 W
外形尺寸	210 mm × 150 mm × 69 mm
净重	4 kg
保护等级	IP21

标准配件

产品名称	目录号	产品图示
标准转头	OSE-VX-M110	
方形 (酶标板) 夹具	OSE-VX-M130	
1.5/2.0ml 管适配器	OSE-VX-M131	
15ml 管适配器	OSE-VX-M133	

选购配件

产品名称	目录号	产品图示
5 ml 管适配器 (含 M130)	OSE-VX-M132	
圆形夹具 (VX-02 配件, 含 M141)	OSE-VX-M140	
圆形泡沫垫片 (需搭配 M140 使用)	OSE-VX-M141	

五段程控金属浴

TGrade Dry Bath Incubator

—温控实验最佳伴侣

目录号	包装	价格
OSE-DB-01 (加热)	台	询价
OSE-DB-02 (制冷)	台	询价

产品简介

OSE-DB-01 加热型五段程控金属浴是一个干式恒温金属浴。接入 24 V 直流电后，温度可维持在室温到 105°C 内的指定温度。可设置五个时间和温度段，五个时间段依次运行。

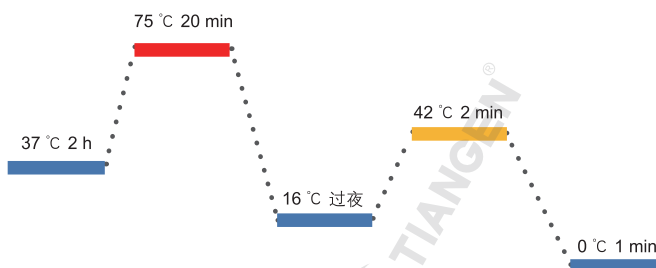
OSE-DB-02 制冷型五段程控金属浴温度可持续维持在 -10°C ~ 105°C 内的指定温度（要实现 -10°C 的温度，环境温度需要在 15°C 及以下）。五个时间段依次运行。



产品特点

- 五段程控，更多选择，配合更复杂实验
- 电机升级，控温更准，变温更快
- 自由模块组合，不同离心管同时保温
- 时尚设计，精致体验

五段程控



技术指标

产品型号	OSE-DB-01	OSE-DB-02
温度设定范围	5°C -- 105°C	-10°C -- 105°C
温度控制范围	室温 +5°C -- 105°C	室温 -25°C -- 105°C
升温时间	≤ 15 min (从室温 * 升至 105°C)	
降温时间	≤ 30 min (105°C 降至室温 *)	≤ 15 min (从 105°C 降至室温 *)
105°C 温度稳定性	≤ ±0.5°C	
40°C 模块最大温差	0.3°C	
定时范围	1 min -- 99 h 59 min	
产品重量	1.1 kg	1.9 kg

* 此处室温为 25°C

多模块自由组合

金属浴系列模块

铝块类型	24孔 0.2 ml	12孔 0.5 ml	6孔 1.5 ml	6孔 2.0 ml	6孔 15 ml	3孔 50 ml	96孔 0.2 ml
型号	OSE-Q0.2	OSE-Q0.5	OSE-Q1.5	OSE-Q2.0	OSE-H15	OSE-H50	OSE-P96H

TGrade Bath Shaker 恒温振荡金属浴

TGrade Bath Shaker

NEW

——稳定便捷的实现恒温混匀

目录号	包装	价格
OSE-DB-03	台	询价

产品简介

TGrade Bath Shaker 恒温振荡金属浴是采用先进的微电脑控制的金属浴，可选择多种规格的加热模块，适用于各种试管，可广泛应用于样品的孵育、酶促反应、电泳的预变性、血清凝固等有温控或振荡需求的各种分子生物学实验。

产品特点

- 便捷：金属模块卡扣固定，便于更换、清洁、消毒
- 稳定：最大转速不位移
- 安全可靠：内置不同模块限速装置和超温保护装置，使用更可靠
- 适用广泛：多种模块可选，适用于各种试管
- 操作简单：触控屏，友好操作界面
- 振荡方式：正、反、间歇组合，混匀更彻底

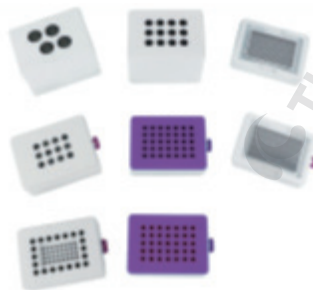


技术指标

产品型号	OSE-DB-03
温度设置范围	1-100°C
控温范围	室温 -15°C -100°C
时间设置	1 min-99 h 59 min 59 s 或 ∞
温度波动范围	20°C -45°C ≤ ±0.5°C; <20°C 或 >45°C ≤ ±0.8°C
温控精度	≤ ±0.5°C
最大升降温速度 (环境温度 20-25°C, 湿度 ≤ 70%)	6°C / min
模块温度均匀性	20°C -45°C ≤ ±0.5°C; <20°C 或 >45°C ≤ ±0.8°C
振荡频率	300-3000 rpm
振荡幅度	3 mm
外形尺寸	311 mm × 210 mm × 145 mm
净重	5.9 Kg
电源	AC 110 V-240 V, 50-60 Hz, 180 W

选购配件 (标配可选下列任一模块)

产品名称	目录号	限速范围 (rpm)
384 孔板恒温振荡金属浴模块	OSE-DB-A01	300-3000
96 × 0.2 ml 恒温振荡金属浴模块	OSE-DB-A02	300-2500
35 × 1.5 ml 恒温振荡金属浴模块	OSE-DB-A03	300-2000
35 × 2.0 ml 恒温振荡金属浴模块	OSE-DB-A04	300-2000
12 × 5.0 ml 恒温振荡金属浴模块	OSE-DB-A05	300-1000
12 × 15 ml 恒温振荡金属浴模块	OSE-DB-A06	300-1000
4 × 50 ml 恒温振荡金属浴模块	OSE-DB-A07	300-1000
32 × 0.2 ml + 20 × 1.5 ml 恒温 振荡金属浴模块	OSE-DB-A08	300-2000



TGear 微型离心机

TGear Mini Centrifuge

——多合一转子设计，提高实验效率

目录号	包装	价格
OSE-MC8	台	询价

产品简介

TGear 微型离心机，体积小，操作简便，适用于 PCR 实验前的离心，从全血中分离血清，从各种样品分离上清液，样品快速沉降，微量血细胞分离，微生物样品处理等。也可应用于柱式核酸纯化实验。

产品特点

- 多合一转子，使用不同容积离心管不需更换转子。
- 采用静音技术，低噪声运行。
- 低重心设计，平衡操作不位移。
- 经久耐用，安全可靠。
- 更大转子，更大角速度。
- 空间充足，方便取放离心管。

技术指标

马达空载转速	8000 rpm
适用离心管	8×1.5 ml / 2 ml / 离心吸附柱 10×0.5 ml, 16×0.2 ml
外形尺寸	183 mm×151 mm×153 mm
重量	1.8 kg
输入电源	AC 100-240 V, 2 A, 50-60 Hz

注意事项

- 请使用同规格和装有相同容量液体的离心管，确认平衡后再运行本机。
- 转子没有完全停止前，禁止手触摸转子或移动本机。
- 本机应放置在水平，坚固的工作台上。



TGear Plate 微孔板离心机

TGear Plate Centrifuge

——专门用于微孔板及八联排管瞬时离心

目录号	包装	价格
OSE-MP25	台	询价

产品简介

TGear Plate 微孔板离心机是专门为 PCR 管及微孔板而设计的瞬时离心机，能够瞬间离下挂在微孔板侧壁上的液滴并对液体进行混匀。其原理利用少量液体在表面张力的作用下可以保持在微孔板底，而不必担心液体会从管口漏出，为保持环境洁净，使用时请用封板膜将微孔板封好，将微孔板从离心机顶部插槽（管底朝外）垂直装入即可。广泛用于 PCR/qPCR 加样后的瞬离实验。

产品特点

- 操作简单：只需将微孔板从离心机顶部插槽垂直装入即可（离心前请确保配平，否则将可能对使用者造成伤害并缩短离心机寿命）。
- 适用范围广：适用于带裙边及不带裙边的各种标准的 PCR 微孔板，也可配合 TIANGEN 独有的八联排管固定装置使用，即可同时离心多个 8 联管。
- 离心功能强：可瞬时加速至 2800 rpm，能够快速离下挂壁液滴，直流无刷电机免维护。
- 人性化的程序设计：配置点动和定时两种操作模式，让实验更加便捷高效，全盖 95° 打开，方便取放微孔板。
- 安静稳定低噪音：噪音小于 75 分贝，提供舒适的实验室环境。
- 外观设计独特，体积小巧。

注意事项

- 请确保微孔板密封面面向转子中间，板底朝向转子外侧。
- 请使用同品牌、规格和装有同容量液体的微孔板，确认平衡后再运行本机。
- 转子没完全停止前，禁止手触摸转子或移动本仪器。
- 禁止使用未密封的微孔板，以避免液体泄漏到仪器内。
- 本机应放置在水平、坚固的工作平台上。



标配八联排管固定套装 (OSE-PS)



技术指标

容量	2×96 PCR 微孔板
转速	2800 rpm
转子	垂直固定
尺寸	219 mm×190 mm×186 mm
重量	2.1 kg
输入电源	DC 24 V, 3 A 电源适配器
功率	≤ 45 W

TGreen Monitor 蓝光电泳监测仪

TGreen Blue Light Monitor

——核酸电泳条带实时看得见

目录号	包装	价格
OSE-470M	台	询价

产品简介

TGreen Monitor 蓝光电泳监测仪是一款配合电泳槽使用的可实时观察荧光染色的核酸凝胶电泳情况的仪器。使用滤光片，规避了使用传统滤光眼镜的人体接触污染风险。滤光片可 360 度自由固定，使用更方便。

采用 LED 蓝光光源，可用于多种安全染料 /EB 染料染色的核酸的观察。

兼容的荧光染料：EB、GeneGreen、GeneRed、GelGreen、GelRed、Goldview 等。搭配荧光染料（如 GeneGreen），分辨率可达 2 ng。



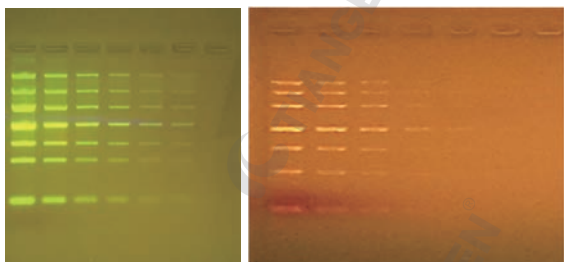
产品特点

- 安全：采用蓝光光源，规避了使用传统滤光眼镜的污染风险。
- 分辨率高：搭配 GeneGreen 使用，分辨率高达 2ng。
- 兼容性好：兼容各种荧光染料。
- 适用范围广：可匹配市面上 80% 的电泳槽（除不透明底和无凹槽电泳槽外）。
- 方便：滤光片可 360 度自由固定。
- 多用途：既能实现实时监测，又可搭配切胶架实现切胶功能。

技术指标

尺寸 (L×W×H)	192 mm×70 mm×23 mm
光源面积 (L×W)	150 mm×58 mm
琥珀色滤光片尺寸 (L×W)	210 mm×210 mm
LED 光源波长	470 nm
LED 排列	底部矩阵照明
LED 灯寿命	50,000 h
电源适配器	DC 12 V, 2 A, 50/60 Hz
净重	0.32 kg

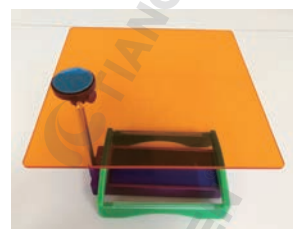
实验例



以 TIANGEN Marker III 做样本，2 倍梯度稀释，包括原浓度共 6 个梯度，上样量 6 μ l，最亮条带 (1200 bp) 依次为 100 ng、50 ng、25 ng、12.5 ng、6.25 ng、3.125 ng，分别用 GeneGreen、EB 作为核酸染料，1.5% 琼脂糖凝胶，120V，电泳 40min。将凝胶转移到切胶架上放置在蓝光电泳监测仪上，观察，拍照。(左图 GeneGreen、右图 EB)

选配产品

切胶架 (OSE-470M-A001)



可选购亚克力材质的切胶架配合 TIANGEN TGreen 蓝光电泳检测仪使用，方便切胶。

TGreen Monitor plus 蓝光电泳监测仪套装

TGreen Blue Light Monitor plus Set

—实时观测核酸电泳情况的全套产品

目录号	包装	价格
OSE-470ML	套	询价

产品包装

套装组成	数量	目录号
蓝光电泳监测仪	1 台	
电泳槽	1 台	
切胶架	1 件	OSE-470M-A001

产品特点

- 安全: 采用蓝光光源, 规避了使用传统滤光眼镜的污染风险。
- 分辨率高: 搭配 GeneGreen 使用, 分辨率高达 2 ng。
- 兼容性好: 兼容各种荧光染料。
- 方便: 滤光片可 360 度自由固定。
- 多用途: 一站式解决电泳条带实时监测和切胶功能。

产品简介

TGreen Monitor plus 蓝光电泳监测仪套装是基于 TGreen Monitor 的一款升级产品。套装内提供一台六一生物科技有限公司型号为 DYCP-31DN 的电泳槽, 蓝光电泳监测仪的尺寸与电泳槽完全匹配; 套装内还提供一件亚克力材质的切胶架 (OSE-470M-A001), 切胶架直接放置于蓝光电泳监测仪上, 方便凝胶回收的操作。使用滤光片, 规避了使用传统滤光眼镜的人体接触污染风险。滤光片可 360 度自由固定, 使用更方便。

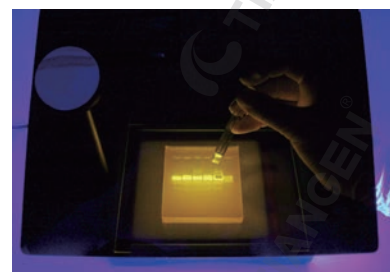
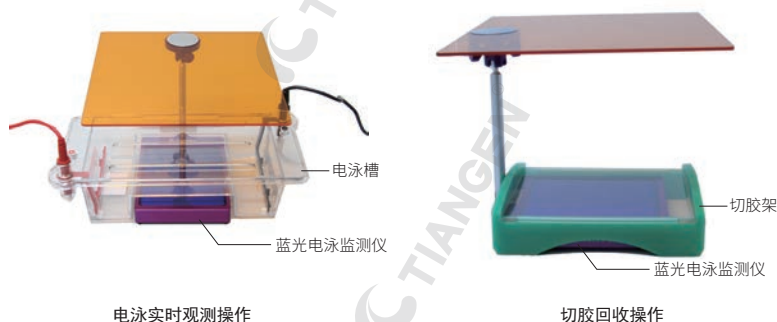
采用 LED 蓝光光源, 可用于多种安全染料 /EB 染料染色的核酸的观察。兼容的荧光染料: EB、GeneGreen、GeneRed、GelGreen、GelRed、Goldview 等。搭配荧光染料 (如 GeneGreen), 分辨率可达 2 ng。

技术指标

蓝光电泳监测仪参数	
主机尺寸 (L×W×H)	155 mm×115 mm×24 mm
光源面积 (L×W)	113 mm×100 mm
琥珀色滤光片尺寸 (L×W)	210 mm×210 mm
LED 光源波长	470 nm
LED 排列	矩阵底部照明
LED 灯寿命	50,000 h
电源适配器	DC 12 V, 2 A, 50/60 Hz
净重	0.6 kg

电泳槽参数	
尺寸 (L×W×H)	310 mm×150 mm×120 mm
凝胶板规格	大胶 120×120 mm; 宽胶 60×120 mm 长胶 120×60 mm; 小胶 60×60 mm
试样格	2+3 齿 (2.0 mm 厚), 6+13 齿, 8+18 齿 (1.5 mm 厚), 11+25 齿 (1.0 mm 厚) 可用排枪加样
重量	1 kg
缓冲液总容量	650 ml

操作示意图



本仪器配套切胶架为亚克力材质, 请不要使用尖刃的刀片直接接触切胶架表面, 建议使用产品配套的树脂材质的切胶器 (OSE-GC) 进行切胶

TGreen 切胶仪 / 蓝光透射仪

TGreen Transilluminator

—为您提供安全无毒的观胶 / 切胶助手

目录号	包装	价格
OSE-470	台	询价
OSE-470L	台	询价

产品简介

TGreen 切胶仪广泛用于核酸和蛋白质凝胶染色的观察。LED 蓝光光源，搭配琥珀色滤光片，配合激发波长在 470-520 nm 的核酸安全染料，即可达到完美的观胶及切胶效果，远离紫外的辐射，提供安全人性化的实验室环境。

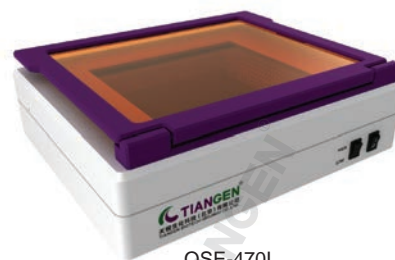
此仪器还可应用于其它激发波长在 470-520 nm 的荧光观测，如 GFP 标记的蛋白、小型动植物。

产品特点

- 高灵敏度：搭配 GeneGreen 使用，可检测 0.5 ng (1000 bp) dsDNA。
- 无损伤：蓝光光源对人体、凝胶和样品无损伤。
- 适用范围广：兼容的荧光染料有 GeneGreen, GelRed, GelGreen, SYBR GreenI, SYBR Safe, Goldview, SYBR Gold, SYPRO Ruby, SYPRO Orange, SYPRO Tangerine, eGFP, Cy2, FITC, EB 等。
- 寿命长：LED 灯的使用寿命为 50,000 h。
- 人性化：滤光片多角度旋转，方便切胶。



OSE-470



OSE-470L

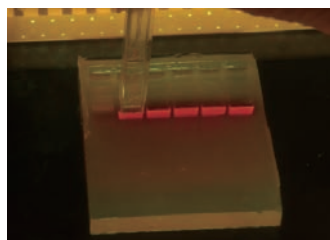
技术指标

型号	OSE-470	OSE-470L
外形尺寸 (D×W×H)	210 mm×210 mm×30 mm	280 mm×340 mm×80 mm
重量	2.3 kg	4.5 kg
透射光源	蓝色 LED, 波长 470 nm	蓝色 LED, 波长 470 nm
灵敏度	0.5 ng (1000 bp) DNA	0.5 ng (1000 bp) DNA
观察面积 (D×W)	120 mm×70 mm	200 mm×160 mm
输入电源	DC 24 V, 2.5 A	DC 24 V, 2.5 A
光强是否可调节	否	强 / 弱两档可调

可选配套耗材

切胶器 (OSE-GC)

搭配天根独特的切胶神器 (OSE-GC) 让切胶不再是麻烦，再也不用担心切胶的尺寸！一按，一推两个步骤完成整个切胶过程。切下的胶块直接打入 EP 管中。



TGel 蓝光凝胶成像系统

TGel Image System

——全能型多合一凝胶成像系统

目录号	包装	价格
OSE-470P	台	询价

产品简介

TGel Image System 蓝光凝胶成像系统是当今市场上体积最小，最轻便的便携式蓝光凝胶成像系统。接入 12 V 直流电后可在蓝光和白光光源间自如切换，轻松驾驭多种实验胶片的观测（琼脂糖凝胶和 SDS-PAGE 胶）。470 nm 蓝光可完美兼容各种安全染料及 EB，DNA 检测灵敏度最低可达到 2 ng。

TGel Image System 蓝光凝胶成像系统内置高灵敏摄像传感器并配备高分辨率 CMOS 镜头，可提供高清图片，满足所有科技文献所需。



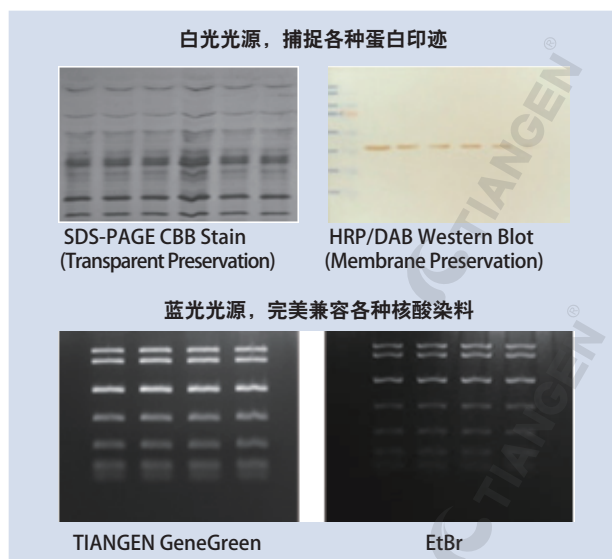
产品特点

- 外观紧凑，便携式设计体积更小巧让实验室空间无负担。
- 多合一机型，满足多种实验不同胶片的观测需求。
- 单机操作，无需任何外接装置即可实现胶片观测，拍照和图片存储。
- 傻瓜式操作系统，无需培训即可操作自如。
- 无损伤：蓝光光源对人体、凝胶和样品无损伤。
- 适用范围广：兼容的荧光染料有 GeneGreen, GelRed, GelGreen, SYBR GreenI, SYBR Safe, Goldview, SYBR Gold, SYPRO Ruby, SYPRO Orange, SYPRO Tangerine, eGFP, Cy2, FITC, EB 等。

技术指标

传感器	CMOS 传感器
分辨率	900 万像素
曝光时间	0.2~ 2 秒（21 个标度）
图像存储方式	USB 闪存
观测面积	16 cm x 10.5 cm（固定镜头）
镜头切换方式	双位置手动转换
滤光片	琥珀色滤光滤光片
光源	蓝光（470 nm）
	Epi 白光
	白色背光
显示面板	内置 2.7 英寸液晶屏
电源	DC 12 V, 4.6 A
仪器体积	207 mm x 229 mm x 254 mm
重量	3.2 kg

实验例



TGreat 梯度 PCR 仪

TGreat Gradient Thermal Cycler

——全新智能梯度 PCR 仪

目录号	包装	价格
OSE-GP-01	台	询价

产品简介

TGreat 是天根最新推出的一款功能强大并且经济实用的 PCR 仪。带有 7 英寸触控显示屏，用户可通过手机 App 监控 PCR 仪运行过程，同时带有梯度功能，最大的梯度温度跨度为 24.9°C。

产品特点

- 简单直观：触摸屏，直观的图形界面，友好操作界面，内置各种应用，并配置 Wi-Fi 模块。
- 性能优越，最高加热速率达到 5.5°C /sec。
- 可靠性高：成熟的帕尔贴技术，多探头系统，以及严格的 QC 过程。
- 智能设计：适合人体工学设计，操作界面友好。



技术指标

模块	
96 孔，梯度模块	普通和低容量 0.1 ml/0.2 ml PCR 管，裙边，无裙边，半裙边，全裙边 96 孔板
模块温度	
模块温度范围	4-99.9°C
最大升温速率	5.5°C /sec
最大降温速率	3.3°C /sec
准确度	≤ +/-0.2°C
均一性	≤ +/-0.2°C
升降温速度设置	高 / 低，两档可选
梯度温度	
梯度方向	水平
梯度温度范围	30-99°C
梯度温度跨度	最大跨度 24.9°C
软件	
程序导入	保存或通过 U 盘导入
储存程序数量	>500 个
用户数	100 个
用户文件夹密码保护	是
运行状态报告	是，TXT 输出和 U 盘导出
实时温度报告	是，CSV 输出和 U 盘导出
工具	TM 计算器，拷贝数计算器，Mastermix 配制计算器

一般参数	
显示	7 英寸触摸面板 LCD
数据接口	前置 USB 接口
热盖	105°C /120°C /35-105°C 可选或关闭
电源断电后自动重启	是
远程监控	Wi-Fi 模块，手机 APP 监控
尺寸 (H×W×D)	225 mm×245 mm×415 mm
重量	10 kg
电源	AC 100-240 V, 50/60 Hz, 750 W

TGem Pro 分光光度计 NEW

TGem Pro Spectrophotometer

—微量上样，精确测量

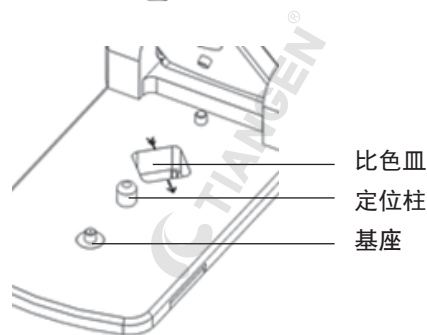
目录号	包装	价格
OSE-260-03	台	询价

产品简介

TGem Pro 是一款一体式定波长超微量紫外可见分光光度计，基座可以检测 0.5-2 μl 的微量样本，具有非常高的准确性和重复性。基座检测应用了表面张力把样本保留在两根检测光纤中间，使得仪器可以检测较高浓度的样本而不用稀释，且可实时调控光纤之间的液柱高度以获得更准确的检测数据。本机同时搭载比色皿检测模式，可用于浓度低、易挥发或者表面张力较低不易形成液柱的样品测量，还可用于菌液浓度的测量以及酶动力学分析。

产品特点

- 微量样本检测：基座上样仅需 0.5-2 μl ，节约珍贵样本。
- 自动检测：可通过上臂开合实现自动检测功能。
- 检测范围广：基座检测浓度范围为 2-27500 $\text{ng}/\mu\text{l}$ 。
- 操作方便：内置 7 英寸高分辨率彩色电容触控屏，友好的操作界面。
- 核酸检测最佳之选：包含核酸浓度、纯度检测所需要的所有波长。
- 多种检测模式：具备微量和比色皿两种检测模式，轻松应对各种类型样本。



技术指标

产品型号	OSE-260-03	加热温度 ($^{\circ}\text{C}$)	37 ± 0.5	
检测单元	3648 像素线性 CCD 阵列	搅拌速度 (RPM)	10-900RPM 10 档速度可调	
波长范围 (nm)	230/260/280//340/600	吸光度范围	0-1.5A (10 mm)	
波长准确性 (nm)	± 1	最低检测浓度	0.2 $\text{ng}/\mu\text{l}$ dsDNA	
光谱分辨率 (nm)	≤ 1.8 (FWHM at Hg 253.7 nm)	最高检测浓度	750 $\text{ng}/\mu\text{l}$ dsDNA	
吸光度精确性	0.002Abs(1 mm 光程), 或 1%CV, 取较大值	规格	12.5 mm \times 12.5 mm \times 45 mm	
吸光率准确性	$\pm 2\%$ (at 0.64A at 350 nm)	显示屏	7 英寸, 1280*800 像素彩色显示屏, 电容触摸屏, 支持手势操作	
基座	光程长度 (mm)	0.03/0.05/0.1/0.2/1.0 之间自动切换	操作系统	Android
	基座最低检测浓度	2 $\text{ng}/\mu\text{l}$ dsDNA	内部存储空间	8 GB
	基座最高检测浓度	27500 $\text{ng}/\mu\text{l}$ dsDNA	数据接口	USB、WIFI
	检测时间	≤ 5 秒	电源	DC 12 V, 50/60 Hz
	最小样品量 (μl)	0.5	重量	2.3 kg

TGem Plus 全波长分光光度计

TGem plus Spectrophotometer

——新一代智能人性化核酸检测神器

目录号	包装	价格
OSE-260-01(标准版)	台	询价
OSE-260-02(旗舰版)	台	询价

产品简介

TGem Plus 为一体式全波长微量紫外 / 可见分光光度计，内部包含高性能嵌入式平板电脑、7 英寸高分辨率触摸屏、Win7 操作系统以及相关应用软件。TGem Plus 可在 2s 内对 1 μ l 样品进行测量，得到高精度和高重复性的结果。旗舰版 (OSE-260-02) 同时搭载比色皿测量模块，可用于酶动力学分析，低浓度蛋白样本的测量及菌液浓度测量。

产品特点

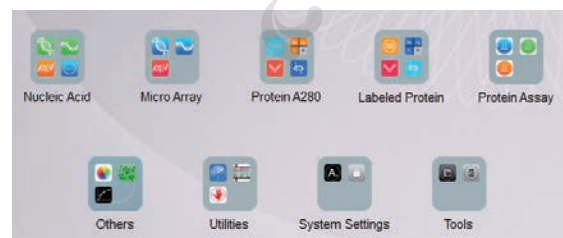
- 自动检测，精准测量，轻轻一放数据尽在掌握。
- 内置高速 CPU，2G 内存，极速反应，无需等待。
- 整合平板电脑，人性化界面，测量只要轻轻一触。
- ALL-IN-ONE，独立工作，一台设备满足所有需求。
- 极致工业设计，精密做工，更加稳定可靠。
- 极简操作，全面呵护您的感受。

技术指标

内置电脑	内嵌工业级主板 MIO2261N, CPU intel Atom N2600/n2800 32G solid Hard driver 2G Memory 2×USB 2.0 RJ45 Ethernet Windows 7 7 寸触摸屏
光程	0.25 mm 及 0.05 mm
波长范围	200-900 nm
样本上样量	0.5 ~ 3 μ l
检测范围	2 ng/ μ l-15,000 ng/ μ l (dsDNA)
测量时间	3 秒
外形尺寸	200 mm × 320 mm × 100 mm
重量	2.8 kg
输入电源	DC 12 V, 5 A
比色皿规格	12.5 mm × 12.5 mm × 45 mm (旗舰版专属)
重复性	2-100 ng/ μ l, SD 为 \pm 2 ng 100 -3000 ng/ μ l, CV 为 2% 3000 -15000 ng/ μ l, CV 为 5%



友好界面 更直观 快捷热键 更方便



Nucleic Acid-dsDNA Protein Assay-BCA Cell Cultures



UV-Vis View History Data



All-in-one Protein A280 Labeled Protein Protein Assay Others Nucleic Acid



拼插式磁力架 (1.5 ml & 15 ml)

Magnetic Frame (1.5 ml & 15 ml)

——好玩，好用的多功能磁力架

目录号	包装	价格
OSE-MF-01	套	询价

产品简介

本产品适用于 1.5 ml 离心管和 15 ml 离心管的磁珠分离实验，强力磁铁快速分离磁珠，可进行核酸、蛋白、细胞等物质的快速分离。

产品特点

- 组合便捷：各组件均采用拼插设计，多组产品的拼接可一次性处理 16 个、24 个或 32 个 1.5 ml 离心管
- 高效：磁场强度高，平均磁分离时间为 10 秒，分离过程快速高效
- 小巧耐用：采用“超钢”POM 材质，轻巧、耐磨



技术指标

目录号	OSE-MF-01
重量	0.2 kg
尺寸	86 mm × 50 mm × 35 mm
适用规格	1.5 ml, 15 ml

96 孔深孔板磁力板

96 Deep Plate Magnetic Separator(12 mm)

——轻巧耐用的 96 孔磁力板

目录号	包装	价格
OSE-TGA-S04	套	询价

产品简介

本产品适用于多种深孔板，能够对各类磁珠进行高效分离，将 96 孔板置于磁力架上，平均 30 秒即可完成磁分离的过程，从而达到快速分离纯化细胞、蛋白或核酸等物质的目的。

产品特点

- 高效：磁场强度高，能高效分离各类磁珠
- 小巧耐用：底座采用“超钢”POM 材质，轻巧、耐磨

技术指标

目录号	OSE-TGA-S04
重量	0.2 kg
尺寸	128 mm × 86 mm × 15 mm
磁棒露出长度	12 mm



15 ml 磁力架

15 ml Tube Magnetic Stand

——轻巧，灵便的 15 ml 磁力架

目录号	包装	价格
OSE-MF-02	个	询价

产品简介

本产品适用于从 15 ml 离心管中的液体样本中分离磁珠。磁珠在磁场范围内，会温和而快速地吸附在耗材侧壁上，方便磁珠与液体的分离。

产品特点

- 高效：磁场强度高，能有效分离各类磁珠
- 耐用：采用“超钢”POM 材质，轻巧、耐磨

技术指标

目录号	OSE-MF-02
规格	2×6 孔
适用耗材规格	15 ml 离心管
尺寸	145 mm×50 mm×88 mm
重量	0.6 kg



200 μ l PCR 板 / 八联排管磁力架

200ul PCR Plate/Tube Magnetic Stand

——专为 PCR 板 / 八联排管设计的磁力架

目录号	包装	价格
OSE-MF-03	个	询价
OSE-MF-04	个	询价

产品简介

本系列产品适用于从 0.2 ml PCR 单管、八联排管、半裙边或无裙边的 96 孔板中的液体样本中分离磁珠。磁珠在磁场范围内，会温和而快速地吸附在耗材侧壁上，方便磁珠与液体的分离。

产品特点

- 高效：磁场强度高，能有效分离各类磁珠
- 适用范围广：与各种 PCR 管耗材的贴合度高。

技术指标

目录号	OSE-MF-03	OSE-MF-04
支撑材质	亚克力	6061 铝
规格	8×13 孔	2×8 孔
适用耗材规格	0.1 ml/0.2 ml PCR 单管、八联排管、96 孔板	0.2 ml PCR 单管、八联排管
尺寸	128 mm×86 mm×18 mm	73 mm×26 mm×20 mm
重量	270 g	96 g

