

您的随身仪器专家

五大功能为您开启仪器服务新体验

现在通过“天根仪器”小程序申请免费试用,就能把TIANGEN仪器搬到您的实验室,让您亲身体会便捷高效的仪器功能,展现准确可靠的实验结果。



仪器信息云查询
免费试用云申请

操作视频

产品咨询

预约安装

在线报修



我想试用



样品前处理



电动组织研磨器



常温均质仪



低温均质仪

样品提取



自动核酸提取纯化仪 (S16)



自动核酸提取仪 (S96)



自动核酸提取仪 (S32 Pro)



自动核酸提取仪 (M16 Pro)



自动核酸提取仪 (S96 Dex)



生物分子纯化系统 (LP12)

样品分析



全波长分光光度计



分光光度计系列



荧光计

PCR反应及体系制备



自动化移液工作站



荧光定量PCR仪

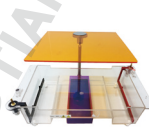


PCR仪系列

核酸蛋白检测



切胶仪/蓝光透射仪



蓝光电泳监测仪



凝胶成像仪

常规设备



金属浴系列



恒温振荡金属浴



迷你涡旋混匀仪



涡旋混匀仪



涡旋混匀仪(数显版)



移液器系列



微型离心机



微孔板离心机



磁力搅拌器



高速离心机系列

TGrinder H24 组织研磨均质仪

TGrinder H24 Tissue Homogenizer

——化繁为简，高效快速的样本处理方案

目录号	包装	价格
OSE-TH-01	台 [®]	询价

产品简介

TGrinder H24 组织研磨均质仪采用三维高速振动模式，同时处理 1-24 个独立研磨管样本，通过研磨介质（氧化锆珠、不锈钢珠、陶瓷珠和玻璃珠等），对各种不同类型生物学样本（如植物组织、动物组织、土壤和粪便等）进行有效研磨、裂解、均质，配合不同试剂，快速、稳定提取纯化样本中的 DNA / RNA / 蛋白质，并保留生物分子的完整性。

产品特点

- 三维运动模式，研磨均质力度为传统仪器 2-5 倍，研磨均质速度快效率高。
- 圆形样本支架设计，研磨均质效果均一，避免交叉污染。
- 独特结构及降噪设计，仪器无易损件，降低噪音，提高实验人员使用体验。
- 自动保护装置，防护罩未关闭时仪器无法开始或紧急制动，保护实验人员安全。



实验步骤

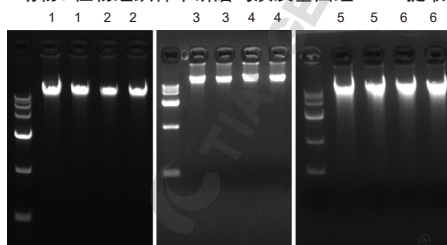


技术指标

目录号	OSE-TH-01
电机转速	2430-4260 rpm
振动力度（线速度）	4.00-7.00 m/s, 0.05 m/s 设置调节
时间设置	运行时间 1-90 sec, 停顿时间 1-120 sec, 循环次数 10 次
程序存储	50 个
样本通量	24 × 2 ml 研磨管（标配），12 × 5 ml 研磨管（选配）
样本支架	圆形
噪音等级	< 70 db
外形尺寸（W × D × H）	280 × 360 × 385 mm
重量	25 kg
电源	AC 100-240 V, 50-60 Hz

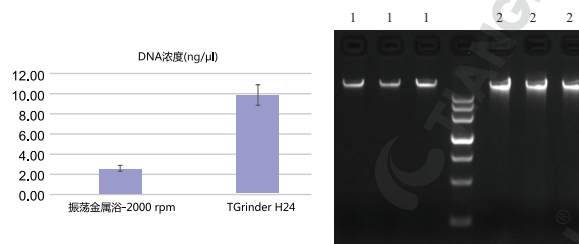
实验例

动物 / 植物组织样本研磨均质及基因组 DNA 提取



1: 手工液氮，大鼠肝脏；2: TGrinder H24，大鼠肝脏；
3: 手工液氮，大鼠心脏；4: TGrinder H24，大鼠心脏；
5: 手工液氮，小麦叶片；6: TGrinder H24，小麦叶片。
动物组织 20 mg、植物组织 100 mg，手工液氮和 TGrinder H24 研磨均质。
TGrinder H24 研磨均质方案基因组 DNA 得率与传统方法基本相当。

土壤样本研磨均质及基因组 DNA 提取



1: 振荡金属浴；2: TGrinder H24。
0.25g 土壤样本，振荡金属浴和 TGrinder H24 研磨均质。
TGrinder H24 研磨均质方案基因组 DNA 得率明显提高，样本前处理时间显著降低（振荡金属浴 -2000 rpm 10 min, TGrinder H24-6 m/s 30 sec 2 cycles）。

TGrinder H24R 组织研磨低温均质仪

TGrinder H24R Tissue Homogenizer

——化繁为简，高效快速的样本处理方案

目录号	包装	价格
OSE-TH-02	台	询价

产品简介

TGrinder H24R 组织研磨低温均质仪采用三维高速振动模式，同时处理 1-24 个独立研磨管样品。运用压缩机制冷功能，无需液氮即可实现低温环境，有效防止样本活性的降低。上盖涡旋风扇设计，可以保证腔体内温度均匀性。配合研磨介质（氧化锆珠、不锈钢珠、陶瓷珠和玻璃珠等），对各种不同类型生物学样本（如植物组织、动物组织、土壤和粪便等）进行有效研磨、裂解、均质，配合不同试剂，快速、稳定提取纯化样本中的 DNA/RNA/ 蛋白质，并保留生物分子完整性。



产品特点

- 样本通量：1-24 个样本同时研磨，通量大，效率高。
- 运动模式：三维∞字振动模式，均质更彻底。
- 快速研磨：30-60 sec 均质样本。
- 研磨效果：力度大、效果均一、无交叉污染。
- 低温环境：-10°C 低温环境，有效避免核酸降解、蛋白变性。
- 安全可靠：上盖锁设计及开盖自动停止运行机制。
- 低噪耐用：仪器无易损件，噪音低。
- 预设程序：为不同样本提供完整解决方案。

技术指标

目录号	OSE-TH-02	启动到转速稳定 / 降速到完全停止所需时间	< 4 sec
温度设置范围	-10°C~40°C	噪音等级	≤ 65 db
室温降至 0°C 所需时间	<30 min	外形尺寸	330 mm × 525 mm × 420 mm
温度准确度	±2°C	重量	40 kg
振动线速度	4.00-7.00 m/s, 以 0.05 m/s 递增	电源	AC 100-240 V, 50-60 Hz
电机转速	2430-4260 rpm, 以 10 rpm 递增		

时间设置	运行时间 1-90 sec 循环间停顿时间 1-120 sec 循环次数 10 次
程序存储	3 个预设程序，47 个自定义程序
样本通量及适配支架	24 × 2 ml 研磨管（标配） 12 × 5 ml 研磨管（选配）

配件信息

配件名称	目录号
TGrinder H24 24 × 2 ml 研磨管支架标配	OSE-TH-A01
TGrinder H24 24 × 5 ml 研磨管支架选配	OSE-TH-A02
TGrinder H24 研磨管压盘标配	OSE-TH-A03
TGrinder H24 24 × 1.5 ml 研磨管支架选配	OSE-TH-A04

配套试剂或耗材

目录号	名称	包装规格
OSE-TH-B01	动物 / 植物组织研磨介质预装管（基本款）	包（50 管 / 包）
OSE-TH-B02	土壤 / 粪便 DNA 提取研磨介质预装管（基本款）	包（50 管 / 包）
OSE-TH-B03	钢珠研磨预装管（基本款）	包（50 管 / 包）
OSE-TH-B04	钢珠研磨预装管（混合款）	包（50 管 / 包）
OSE-TH-C01	6 mm 研磨珠（100 g）	100 g
OSE-TH-C02	3 mm 研磨珠（100 g）	100 g
OSE-TH-C03	1 mm 研磨珠（100 g）	100 g
OSE-TH-C04	0.5 mm 研磨珠（100 g）	100 g
OSE-TH-C05	0.2 mm 研磨珠（100 g）	100 g
OSE-TH-D01	2 ml 螺口研磨管	盒（8 包 / 盒，20 管 / 包）

TGrinder 第三代组织研磨器套装

TGrinder Set

——样本处理小助手，便携高效

目录号	包装	价格
OSE-Y30 (高速)	台	询价
OSE-Y50 (变速)	台	询价

产品简介

第三代组织研磨器系列是一种依靠电机驱动研磨杵配有可充电电池的小型组织研磨器。可用在 1.5 ml 尖底离心管内的组织样品研磨，起到将样本研磨和混匀的作用，同时减少操作过程中样品的损失。该研磨器体积小，重量轻，耗电少。一节 3.7 V 电池即可维持 10 h 以上的工作时间（仅限 Y30）。

产品特点

- 配有塑料和金属研磨杵，可应对各种动植物材料。
- 使用方便，配有研磨杵灭菌盒可以直插式装杵。
- 配合退杵盒实现一按式卸杵，方便操作，避免污染。
- 符合人体工程学设计操作安全，便于掌控。
- 轻便灵活，小巧省力。

产品包装

目录号	套装组成	数量
OSE-Y30/Y50	第三代组织研磨器	1 支
OSE-Y002	第三代金属研磨杵	2 支
OSE-Y003	退杵盒	1 个
OSE-Y004	研磨杵盒（含 40 支塑料研磨杵）	1 盒

技术指标

目录号	OSE-Y30	OSE-Y50
产品名称	高速组织研磨器	变速组织研磨器
转速	11000 rpm	0 ~ 12000 rpm
额定电压	3.7 V 电池	12 V 电源适配器
噪音	<65 db	<65 db
是否可搭配 15 ml 金属研磨杵使用	否	是



符合人体工程学设计
操作安全，便于掌控

印花塑料研磨杵，
提升研磨效果

仪器示意图以 OSE-Y30 为例

无菌设计 使用方便

配有研磨杵灭菌盒可以
整盒灭菌，直插式装杵。



多种选择配件

配有印花塑料和金属研磨杵，
可应对各种动植物材料。



便携工具箱

所有配件可轻松携带。



一按式退杵，避免污染

配套的退杵盒（OSE-Y003），插入退杵孔，
轻轻一按，研磨杵自动脱落，集中收集在
盒中，不会污染环境及其它样本。



TGrade 五段程控金属浴

TGrade Dry Bath Incubator

——控温精准，变温更快

目录号	包装	价格
OSE-DB-01 (加热)	台	询价
OSE-DB-02 (制冷)	台	询价

产品简介

OSE-DB-01 加热型五段程控金属浴是一个干式恒温金属浴。接入 24 V 直流电后，温度可维持在室温到 105℃ 内的指定温度。可设置五个时间和温度段，五个时间段依次运行。

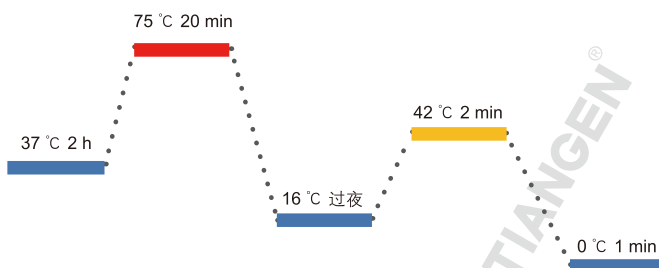
OSE-DB-02 制冷型五段程控金属浴温度可持续维持在 -10℃~ 105℃ 内的指定温度（要实现 -10℃ 的温度，环境温度需要在 15℃ 及以下）。五个时间段依次运行。



产品特点

- 五段程控，更多选择，配合更复杂实验。
- 电机升级，控温更准，变温更快。
- 自由模块组合，不同离心管同时保温。
- 时尚设计，精致体验。

五段程控



技术指标

目录号	OSE-DB-01	OSE-DB-02
温度设定范围	5℃ ~ 105℃	-10℃ ~ 105℃
温度控制范围	室温 +5℃ ~ 105℃	室温 -25℃ ~ 105℃
升温时间	≤ 15 min (从室温 * 升至 105℃)	
降温时间	≤ 30 min (105℃ 降至室温 *)	≤ 15 min (从 105℃ 降至室温 *)
105℃ 温度稳定性	≤ ±0.5℃	
40℃ 模块最大温差	0.3℃	
定时范围	1 min ~ 99 h 59 min	
产品重量	1.1 kg	1.9 kg
电源适配器	DC 24 V, 5 A	

* 此处室温为 25℃

多模块自由组合 金属浴系列模块

铝块类型	24孔 0.2 ml	12孔 0.5 ml	6孔 1.5 ml	6孔 2.0 ml	6孔 15 ml	3孔 50 ml	96孔 0.2 ml
型号	OSE-Q0.2	OSE-Q0.5	OSE-Q1.5	OSE-Q2.0	OSE-H15	OSE-H50	OSE-P96H

TGrade Lite 金属浴 NEW

TGrade Lite Dry Bath Incubator

——简单实用、平稳耐用

目录号	包装	价格
OSE-DB-05 (加热)	台	询价
OSE-DB-06 (制冷)	台	询价

产品简介

TGrade Lite 金属浴是一个单段程控的干式金属浴。加热型金属浴可维持在室温到 105℃的指定温度，4 个快捷温度键分别为：42℃、56℃、65℃、95℃，可一键快速设置温度；制冷型金属浴可维持在 -10℃到 105℃的指定温度（要实现 -10℃，环境温度需要在 15℃以下），4 个快捷温度键分别为：4℃、16℃、56℃、95℃，可一键快速设置温度。



产品特点

- 快捷键设计，一键设置温度。
- 控温精准，变温快速。
- 模块自由组合，满足不同耗材同时温控需求。
- 时尚设计，精致体验。

技术指标

目录号	OSE-DB-05	OSE-DB-06
温度设定范围	5℃ ~105℃	-10℃ ~105℃
温度控制范围	室温 +5℃ ~105℃	室温 -25℃ ~105℃
快捷键温度	42℃、56℃、65℃、95℃	4℃、16℃、56℃、95℃
时间设置范围	1 min-99 h 59 min 或∞	
升温时间	≤ 15 min (从室温升至 105℃)	
降温时间	≤ 30 min (从 105℃降至到室温)	≤ 15 min (从 105℃降至到室温)
105℃温度稳定性	<±0.5℃	
40℃模块最大温差	<±0.3℃	
输入电源	24 V, 5 A	
产品重量	1.1 kg	1.9 kg

多模块自由组合 金属浴系列模块

铝块类型	24孔 0.2 ml	12孔 0.5 ml	6孔 1.5 ml	6孔 2.0 ml	6孔 15 ml	3孔 50 ml	96孔 0.2 ml
型号	OSE-Q0.2	OSE-Q0.5	OSE-Q1.5	OSE-Q2.0	OSE-H15	OSE-H50	OSE-P96H

TGrade Bath Shaker 恒温振荡金属浴

TGrade Bath Shaker

——稳定便捷的实现恒温混匀

目录号	包装	价格
OSE-DB-03	台	询价

产品简介

TGrade Bath Shaker 恒温振荡金属浴是采用先进的微电脑控制的金属浴，可选择多种规格的加热模块，适用于各种试管，可广泛应用于样品的孵育、酶促反应、电泳的预变性、血清凝固等有温控或振荡需求的各种分子生物学实验。

产品特点

- 便捷：金属模块卡扣固定，便于更换、清洁、消毒。
- 稳定：最大转速不位移。
- 安全可靠：内置不同模块限速装置和超温保护装置，使用更可靠。
- 适用广泛：多种模块可选，适用于各种试管。
- 操作简单：触控屏，友好操作界面。
- 振荡方式：正、反、间歇组合，混匀更彻底。



技术指标

目录号	OSE-DB-03
温度设置范围	1~100℃
控温范围	室温 -15℃ ~100℃
时间设置	1 min-99 h 59 min 59 s 或∞
温度波动范围	20℃ ~ 45℃ ≤ ±0.5℃; <20℃或 >45℃ ≤ ±0.8℃
温控精度	≤ ±0.5℃
最大升降温速度 (环境温度 20-25℃, 湿度 ≤ 70%)	6℃ /min
模块温度均匀性	20℃ ~ 45℃ ≤ ±0.5℃; <20℃ 或 >45℃ ≤ ±0.8℃
振荡频率	300-3000 rpm
振荡幅度	3 mm
外形尺寸	311 mm × 210 mm × 145 mm
净重	5.9 kg
电源	AC 110 V-240 V, 50-60 Hz, 180 W

选购配件 (标配可选下列任一模块)

目录号	产品名称	限速范围 (rpm)
OSE-DB-A01	384 孔板恒温振荡金属浴模块	300-3000
OSE-DB-A02	96 × 0.2 ml 恒温振荡金属浴模块	300-2500
OSE-DB-A03	35 × 1.5 ml 恒温振荡金属浴模块	300-2000
OSE-DB-A04	35 × 2.0 ml 恒温振荡金属浴模块	300-2000
OSE-DB-A05	12 × 5.0 ml 恒温振荡金属浴模块	300-1000
OSE-DB-A06	12 × 15 ml 恒温振荡金属浴模块	300-1000
OSE-DB-A07	4 × 50 ml 恒温振荡金属浴模块	300-1000
OSE-DB-A08	32 × 0.2 ml + 20 × 1.5 ml 恒温 振荡金属浴模块	300-2000



TGyrate Basic 涡旋混匀仪（基础版）

TGyrate Vortex Basic

——简单实用、平稳耐用

目录号	包装	价格
OSE-VX-01	台	询价

产品简介

TGyrate Basic 涡旋混匀仪（基础版）是一款利用偏心旋转使试管等容器中的液体产生涡流，从而充分混合样本的小型混匀仪。仪器可用于离心管、试管、烧瓶等容器内样本的混合。选用直流无刷电机，使用寿命长，噪音小。电机直接驱动，涡旋力度大，可实现液体的快速混匀。标准转头采用了高度耐磨的橡胶材料。简洁的硅胶脚垫保证了仪器高速运转时的稳固。操作简便，有点动和连续两种工作模式，满足不同的实验需求。



产品特点

- 稳定：3000 rpm 稳固不位移。
- 低噪：噪音小，小于 60 db。
- 耐用：涡旋转头选用特殊耐用橡胶，不掉渣。
- 高效：2 sec 内达到最高转速；涡旋力度大，40 ml 液体，可在 5 sec 内涡旋起旋。

技术指标

目录号	OSE-VX-01
工作模式	点动 / 连续模式
振动方式	圆周
振幅	6 mm
转速范围	0-3000 rpm
转速调节方式	旋钮刻度调速
电源适配器	DC12 V, 3 A, 50/60 Hz
仪器尺寸 (W × H × D)	107 mm × 146 mm × 166 mm
净重	3 kg
保护等级	IP21

选购配件

目录号	产品名称	产品图示
OSE-VX-B001	标准转头（标配）	
OSE-VX-B002	通用圆头	
OSE-VX-B003	酶标板夹具（与通用圆头配合使用）	
OSE-VX-B004	锥形瓶夹具 100 ~ 250 ml（与通用圆头配合使用）	
OSE-VX-B005	1.5/2.0 ml 管适配夹具（与通用圆头配合使用）	
OSE-VX-B006	15 ml 管适配夹具（与通用圆头配合使用）	
OSE-VX-B007	平头转头	

TGyrate Master 涡旋混匀仪 (数显版)

TGyrate Master Vortex

——板式涡旋混匀小助手

目录号	包装	价格
OSE-VX-02	台	询价

产品简介

TGyrate Master 涡旋混匀仪 (数显版) 是一款利用偏心旋转使试管等容器中的液体产生涡流, 从而充分混合样本的多样本混匀仪。仪器可用于试管、离心管、酶标板等容器内样本的混合。选用感应变频马达, 电机直接驱动, 无皮带损耗件, 使用寿命长, 噪音小。振幅 4.5 mm, 涡旋力度大, 可实现液体的快速混匀。有点动和连续两种工作模式, 多种夹具可选, 全方位满足实验需求。金属机身, 平衡块设计和独特的导轨结构保证了仪器运行时的均匀稳固。可广泛应用于学校、科研机构 and 工厂的实验室等。

产品特点

- 高效: 涡旋力度大, 可实现液体快速混匀。
- 稳定: 平衡块和导轨结构保证仪器均匀稳固。
- 低噪: 噪音小。
- 范围广: 多种模块可选。
- 简便快捷: 数字显示, 旋钮无极调速。
- 工作模式: 点动 / 连续。



技术指标

目录号	OSE-VX-02
工作模式	点动 / 连续模式
振动方式	圆周
振幅	4.5 mm
最大负载	1.5 kg
转速设置范围	200-3000 rpm
时间设置范围	1-999 min 或 1-999 sec
转速调节方式	旋钮无极调速
电源适配器	DC 24 V/2 A, 50/60 Hz
电源适配器输入功率	20 W
电源适配器输出功率	15 W
外形尺寸	210 mm × 150 mm × 69 mm
净重	4 kg
保护等级	IP21

标准配件

目录号	产品名称	产品图示
OSE-VX-M110	标准转头	
OSE-VX-M130	方形 (酶标板) 夹具	
OSE-VX-M131	1.5/2.0 ml 管适配器	
OSE-VX-M133	15 ml 管适配器	

选购配件

目录号	产品名称	产品图示
OSE-VX-M13	5 ml 管适配器 (含 M130)	
OSE-VX-M140	圆形夹具 (VX-02 配件, 含 M141)	
OSE-VX-M141	圆形泡沫垫片 (需搭配 M140 使用)	

TGear/TGear Star 微型离心机

TGear Mini Centrifuge

——多合一转子设计，提高实验效率

目录号	包装	价格
OSE-MC8	台	询价
OSE-MC6	台	询价

产品简介

TGear 微型离心机是适用于多种型号离心管的迷你型瞬时离心机。适用于 PCR 实验前的离心、样品快速沉降、从各种样品中分离上清液、从全血中分离血清、微量血细胞分离等分子生物学实验。

产品特点

- 功能强：无刷电机可瞬时加速至 2800 rpm，保证有效将挂壁液滴混匀并离心到管底。
- 人性化：无需更换转子，适用于 96 孔板 /384 孔微孔板，八联排离心管的瞬时离心。
- 体积小：体积仅为传统多合一离心机的 1/8，方便移动。
- 更简单：配置瞬时 / 定时两种操作模式，操作简便，安全低噪。

产品特点

- 转子设计：多合一转子，离心更便捷，可同时离心 0.2/0.5/1.5/2.0 ml 及八联排离心管。
- 强力高速：空载可达 6000 rpm，离心快速。
- 低噪稳定：静音设计，低噪无位移。
- 安全耐用：开盖即停，保障安全。
- 操作便捷：触摸式控制开关，操作简单。



技术指标

目录号	OSE-MC8	目录号	OSE-MC6 NEW
马达空载转速	8000 rpm	空载转速	6000 rpm
适用离心管	8 × 1.5 ml / 2 ml / 离心吸附柱 10 × 0.5 ml, 16 × 0.2 ml	转子	多合一转子
外形尺寸	183 mm × 151 mm × 153 mm	运行方式	触摸式开关
重量	1.8 kg	外形尺寸	178 mm × 165 mm × 167 mm
输入电源	AC 100-240 V, 2 A, 50-60 Hz	机身重量	1.5 kg
		输入电源	AC 100-240 V, 50/60 Hz

TGear Plate 微孔板离心机

TGear Plate Centrifuge

——专门用于微孔板及八联排管瞬时离心

目录号	包装	价格
OSE-MP25	台	询价

产品简介

TGear Plate 微孔板离心机是专门为 PCR 管及微孔板而设计的瞬时离心机，能够瞬间离下挂在微孔板侧壁上的液滴并对液体进行混匀。其原理利用少量液体在表面张力的作用下可以保持在微孔板底，而不必担心液体会从管口漏出，为保持环境洁净，使用时请用封板膜将微孔板封好，将微孔板从离心机顶部插槽（管底朝外）垂直装入即可。广泛用于 PCR/qPCR 加样后的瞬离实验。

产品特点

- 操作简单：只需将微孔板从离心机顶部插槽垂直装入即可（离心前请确保配平，否则将可能对使用者造成伤害并缩短离心机寿命）。
- 适用范围广：适用于带裙边及不带裙边的各种标准的 PCR 微孔板，也可配合 TIANGEN 独有的八联排管固定装置使用，即可同时离心多个 8 联管。
- 离心功能强：可瞬时加速至 2800 rpm，能够快速离下挂壁液滴，直流无刷电机免维护。
- 人性化的程序设计：配置点动和定时两种操作模式，让实验更加便捷高效，全盖 95°C 打开，方便取放微孔板。
- 安静稳定低噪音：噪音小于 75 分贝，提供舒适的实验室环境。
- 外观设计独特，体积小巧。



标配八联排管固定套装 (OSE-PS)



技术指标

目录号	OSE-MP25
容量	2 × 96 PCR 微孔板
转速	2800 rpm
转子	垂直固定
尺寸	219 mm × 190 mm × 186 mm
重量	2.1 kg
输入电源	DC 24 V, 3 A 电源适配器
功率	≤ 45 W

TGear HC15 高速离心机 NEW

TGear HC15 High Speed Centrifuge

——操作简单，速度时间随心旋

目录号	包装	价格
OSE-HC-01	台	询价

产品简介

TGear HC15 高速离心机是一款常温高速微量离心机，主要用于固液、液液样本分层。TGear HC15 兼具强大的功能、高度的通用性、简便的操作等优点，且具备可靠的质量、优越的性能，可广泛应用于医学科研实验室、生化、分子生物学研究。

产品特点

- 面板简洁，功能显而易见。
- 操作便捷，旋钮设置转速及时间，快速省时。
- 最大转速 15000 rpm，最大离心力为 20375 × g。
- 升降速度 1-9 档可调 +0 档自由降速，满足不同需求。
- 可配备多种转子，适配不同离心耗材使用。
- 自动识别转子功能，防止转子设置过速，安全可靠。
- 自动失衡检测，仪器自动停止运行并报警提示。
- 空气热交换技术，有效降低腔体温度。
- 腔体增设隔离棉层，防止气溶胶外溢，且增加降噪效果。
- 精心选材，构造坚固，可抵御各种化学耐腐蚀。



技术指标

目录号	OSE-HC-01	产品尺寸	280 mm × 360 mm × 250 mm (L × W × H)
电源	AC 230 V/50 ~ 60 Hz	外箱尺寸	550 mm × 380 mm × 355 mm (L × W × H)
输入功率	450 W	重量 (无转子)	17 kg
最大容量	50 ml (5 ml × 10)	最高转速下噪音水平	≤ 60 dB(A)
转速范围	100~15000 rpm/ 转速步增 10 rpm	最快加速时间	18 sec
最大相对离心力	20375 × g/ 相对离心力步增 10 × g	最快减速时间	20 sec
有效离心时间	1~99 min/1~99 sec; 两种模式可选; 精度 ± 1 sec	干扰抑制标准	EN 61010-1, EN 61010-2-020, EN 61326-1, EN 61010-3-2/A2
驱动马达	免维护无碳刷变频感应电机		
转头自动识别系统	有		

配套试剂或耗材

目录号	名称	包装规格
OSE-HC-A01	24 × 1.5/2.0 ml 角式转子 (仪器标配)	件
OSE-HC-A02	24 × 毛细管转子	件
OSE-HC-A03	10 × 5 ml 角式转子 (圆底管)	件
OSE-HC-A04	4 × 0.2 ml × 8 角式转子	件
OSE-HC-A05	36 × 0.5 ml 角式转子	件
OSE-HC-A06	8 × 5 ml 角式转子 (锥底管)	件

TGear HC16R 高速冷冻离心机 NEW

TGear HC16R High Speed Frozen Centrifuge

——轻松实现低温高速离心

目录号	包装	价格
OSE-HC-02	台	询价

产品简介

TGear HC16R 高速冷冻离心机，是一款带有低温离心功能的微量高速离心机，可用于固液、液液的样本分离，兼具强大的功能、高度的通用性、简便的操作性，可广泛应用于医学科研实验室、生化、分子生物学研究。



产品特点

- 操作面板清晰简洁，操作便捷。
- 配备多种转子，适配不同耗材离心需求。
- 多重保障，仪器安全可靠。
 - 自动识别不同转子，限制最大转速
 - 转头自动失衡检测，保证使用运行安全
 - 电吸式双门锁设计，安全安静
- 最高转速可达 16000 rpm，最大离心力 23470 × g。
- 升降速 1-9 档可调 +0 档自由降速，满足不同实验离心升降速需求。
- 优越的制冷功能。
 - 制冷温度可达 -20°C
 - 一键快速预冷功能
 - 关盖自动制冷设置
- 用料考究，产品精致耐用。
 - 不锈钢腔体搭配特氟龙涂层，耐用且具有优良的防腐性能
 - 进口密封圈，密封性能更贴合
 - 采用进口压缩机 & 环保制冷剂，产品耐用，制冷效果精准

技术指标

目录号	OSE-HC-02
转速范围	100~16000 rpm/ 转速步增 10 rpm
最大相对离心力	23470 × g/ 相对离心力步增 10 × g
最大容量	50 ml (5 ml × 10)
有效离心时间	1s~99h59min59s 可设，精度 ±1 sec
制冷温度范围	-20°C ~ + 40°C，显示精度 0.1°C
快速制冷	快速制冷键 / 关盖自动制冷
门盖方式	电控自动化吸入式双锁
驱动马达	免维护无碳刷变频感应电机
转头自动识别系统	有
内置程序	可储存 30 条程序

产品尺寸	370 mm × 610 mm × 262 mm (L × W × H)
重量 (无转子)	49 kg
最高转速下噪音水平	≤ 60 dB(A)
最快加速时间	18 sec
最快减速时间	20 sec
电源	AC 200~240V/50 ~ 60Hz
输入功率	650 W
干扰抑制标准	EN 61010-1, EN 61010-2-020, EN 61326-1, EN 61010-3-2/A2
使用环境	温度 5~40°C / 湿度 ≤ 80%

配套试剂或耗材

目录号	名称	包装规格
OSE-HC-B01	24 × 1.5/2.0 ml 角式转子	件
OSE-HC-B02	24 × 毛细管转子	件
OSE-HC-B03	10 × 5 ml 角式转子 (圆底管)	件
OSE-HC-B04	4 × 0.2 ml × 8 角式转子	件
OSE-HC-B05	36 × 0.5 ml 角式转子	件
OSE-HC-B06	8 × 5 ml 角式转子 (锥底管)	件

TGlide 磁力搅拌器

TGlide Magnetic Stirrer

——加热 / 搅拌，功能全面

目录号	包装	价格
OSE-MS-01	台	询价

产品简介

TGlide 磁力搅拌器是一款带有加热功能的搅拌器，常用于实验室液体或固液混合物搅拌或加热搅拌。利用电机产生磁场，带动转子转动达到搅拌液体的目的，并可配合仪器本身的加热温度控制系统，根据具体实验要求对样本进行加热及控温。本款仪器具有简单操作面板、清晰的显示屏幕、良好的控温系统，操作便捷，实验条件清晰可见，温度精准可控。



产品特点

- 搅拌充分：最高转速可达 1500 rpm，最大搅拌量 5 L，可充分搅拌。
- 加热范围广：室温 ~280°C，温度精度达 0.1°C。
- 操作便捷：旋转、加热独立按钮，一旋一按即可工作。
- 安全可控：50~320°C调整范围，加热安全可控。
- 人性设计：面板闪烁提醒，50°C余热警告。
- 精确监测液体温度：外接温度传感器温度准确性 ±0.8°C。
- 加热模式更加智能：对数型加热曲线，达到目标时，自动调整加热速度，防止温度过冲。

技术指标

目录号	OSE-MS-01	温度显示精度	0.1°C
工作盘材料	不锈钢 + 陶瓷涂层	安全温度范围	50-320°C
工作盘尺寸	Φ 137 mm	外部温度传感器	PT1000
最大搅拌量 (H ₂ O)	5 L	外部温度传感器控制精度	±0.8°C
最大磁棒 [L × Φ]	55 mm × 10 mm	余热报警	50°C
电机类型	直流有刷电机	尺寸 [长 × 宽 × 高]	268 mm × 160 mm × 85 mm
电动机最大输入功率	3 W	重量	1.8 kg
电动机最大输出功率	2.5 W	电压功率	200-240VAC, 50/60Hz, 630W
转速范围	100-1500 rpm	DIN EN60529 防护等级	IP42
加热温度范围	RT-280°C		

配件信息

目录号	名称	包装规格
OSE-MS-A01	TGlide 温度传感器	件
OSE-MS-A02	TGlide 温度传感器支架	件

TGet 电动移液器

TGet electronic pipette

——单手操作，极度精准

目录号	包装	价格
OSE-EP-01	支	询价
OSE-EP-02	支	询价
OSE-EP-03	支	询价
OSE-EP-04	支	询价
OSE-EP-05	套	询价

产品简介

TGet 电动移液器根据空气活塞置换原理，可自动移取液体，降低手动移液误差风险，可以实现手动移液器无法做到的多次分液、测量未知吸液体积等功能，是实验室理想移液工具。操作简单，灵活旋钮可快速设置移液参数，符合人体工学的设计，1.44 寸彩色大屏幕清晰显示各项移液信息，简化菜单配合调节旋钮可快速转换多种移液组合模式。

产品特点

- 高度精确：步进电机，准确控制；活塞行程，精密如一。
- 稳定可靠：移液前自动校正，保障实验重现性。
- 功能强大：4 种基础移液模式，可实现自由快速组合移液。
- 舒适度高：人体工学设计配合调节旋钮，轻松挂于手上，摆脱手部劳损。
- 操作简单：无需多级菜单，快速掌握移液技能。
- 经久耐用：不锈钢管嘴及特殊选材内件，质量稳定可靠。



技术指标

目录号	OSE-EP-01	OSE-EP-02	OSE-EP-03	OSE-EP-04	OSE-EP-05
量程 (μl)	0.5-20	5-200	50-1000	100-5000	四种型号移液器各一支及移液器枪架 (OSE-EP-A01) 一个
吸排液键颜色	绿色	蓝色	紫色	红色	
增量 (μl)	0.1	0.5	1.0	10.0	
吸排液速度	三档可调，并可扩展				
移液模式	四种基础移液模式，并可实现自由组合				

基础功能介绍

基础模式	功能
手动吸液	手动控制吸排 / 液体积，轻松测量吸液体积，实现等量 / 不等量分液
自动吸液	自动控制吸 / 排液体积 实现等量 / 不等量快速分液
多次吸液	一次吸取等量 / 不等量不同液体进行混合转移
多次分液	吸液后多次等量 / 不等量排出，自动计算分液次数 实现等量 / 不等量分液

TGet 手动移液器

TGet Manual Pipette User's Manual

——单手操作，舒适便捷

目录号	包装	价格
OSE-HP-01	支	询价
OSE-HP-02	支	询价
OSE-HP-03	支	询价
OSE-HP-04	支	询价
OSE-HP-05	支	询价
OSE-HP-06	支	询价
OSE-HP-07	支	询价
OSE-HP-08	支	询价

产品简介

TGet 手动移液器是一款轻便的、符合人体工学设计的手动移液器，按压轻便，减少重复性劳损，具有 4 位数字显示，正视窗读数，方便量程读取；吸排液按钮和量程调节旋钮分离，防止调节旋钮误触造成的移液误差。TGet 手动移液器拆装简单，方便维护与保养，下半支可高温高压灭菌消毒。枪头适配性好，可以匹配大部分品牌的枪头。

产品特点

- 4 位量程显示，读数更精确。
- 每支都遵循 ISO8655 进行校准，移液精度高。
- 中间视窗读数，左右手通用，更友好。
- 符合人体工学设计，最轻可达 68g，握感舒适，按压轻便。
- 枪头适配性广，可匹配市面常见枪头品牌。



技术指标

目录号	量程 (µL)	增量 (µl)	检测点 (µl)	系统误差 (±%)/(±µl)		随机误差 (±%)/(±µl)	
				系统误差 (%)	系统误差 (µl)	随机误差 (%)	随机误差 (µl)
OSE-HP-01	0.1-2.0	0.002	0.2	12%	0.024	6%	0.012
			1	3%	0.03	3%	0.03
			2	2.5%	0.5	2%	0.04
OSE-HP-02	0.5-10	0.01	1	2.5%	0.025	1.5%	0.015
			5	1.5%	0.075	1.5%	0.075
			10	1%	0.1	0.8%	0.08
OSE-HP-03	2-20	0.02	2	3%	0.06	2%	0.04
			10	1.2%	0.12	1%	0.1
			20	0.9%	0.18	0.4%	0.08
OSE-HP-04	10-100	0.1	10	3%	0.3	1.5%	0.15
			50	1%	0.5	0.4%	0.2
			100	0.8%	0.8	0.15%	0.15
OSE-HP-05	20-200	0.2	20	3%	0.6	1%	0.2
			100	0.8%	0.8	0.3%	0.3
			200	0.6%	1.2	0.15%	0.3
OSE-HP-06	100-1000	1	100	3%	3	0.6%	0.6
			500	1%	5	0.2%	1
			1000	0.6%	6	0.2%	2
OSE-HP-07	1000-5000	5	1000	2.4%	24	0.6%	6
			2500	1.2%	30	0.25%	6.25
			5000	0.6%	30	0.15%	7.5
OSE-HP-08	1000-10000	10	1000	3%	30	0.6%	6
			5000	1.2%	60	0.3%	15
			10000	0.6%	60	0.2%	20

拼插式磁力架 (1.5 ml & 15 ml)

Magnetic Frame (1.5 ml & 15 ml)

——好玩，好用的多功能磁力架

目录号	包装	价格
OSE-MF-01	套	询价

产品简介

本产品适用于 1.5 ml 离心管和 15 ml 离心管的磁珠分离实验，强力磁铁快速分离磁珠，可进行核酸、蛋白、细胞等物质的快速分离。

产品特点

- 组合便捷：各组件均采用拼插设计，多组产品的拼接可一次性处理 16 个、24 个或 32 个 1.5 ml 离心管。
- 高效：磁场强度高，平均磁分离时间为 10 秒，分离过程快速高效。
- 小巧耐用：采用“超钢” POM 材质，轻巧、耐磨。



技术指标

目录号	OSE-MF-01
重量	0.2 kg
尺寸	86 mm × 50 mm × 35 mm
适用规格	1.5 ml, 15 ml

16 孔 1.5 ml 离心管磁力架

16-Tube Magic Frame (1.5 ml)

——卡扣抽拉式快速脱磁，操作更便捷

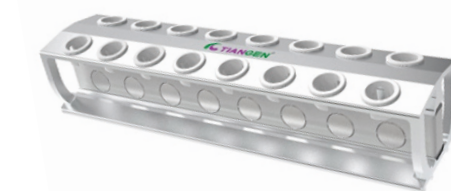
目录号	包装	价格
OSE-MF-05	套	询价

产品简介

本产品适用于 1.5 ml 离心管的磁珠分离实验，强力磁铁快速分离磁珠。卡扣抽拉式脱磁，无需转移离心管即可实现快速脱磁。配合磁珠法提取纯化试剂盒，可进行核酸、蛋白、细胞等物质的快速分离及纯化。

产品特点

- 方便：卡扣抽拉式脱磁设计，吸磁脱磁无需转移离心管。
- 高效：磁场强度高，能高效分离各类磁珠。
- 高通量：16 通量，可满足客户高通量需求。



技术指标

目录号	OSE-MF-05
规格	2 × 8 孔
适用耗材规格	1.5 ml 离心管
外形尺寸	190 × 43.78 × 38.92 mm
重量	270 g

15 ml 磁力架

15 ml Tube Magnetic Stand

——轻巧，灵便的 15 ml 磁力架

目录号	包装	价格
OSE-MF-02	个	询价

产品简介

本产品适用于从 15 ml 离心管中的液体样本中分离磁珠。磁珠在磁场范围内，会温和而快速地吸附在耗材侧壁上，方便磁珠与液体的分离。

产品特点

- 高效：磁场强度高，能有效分离各类磁珠。
- 耐用：采用“超钢”POM 材质，轻巧、耐磨。

技术指标

目录号	OSE-MF-02
规格	2 × 6 孔
适用耗材规格	15 ml 离心管
尺寸	145 mm × 50 mm × 88 mm
重量	0.6 kg



96 孔深孔板磁力板

96 Deep Plate Magnetic Separator(12 mm)

——轻巧耐用的 96 孔磁力板

目录号	包装	价格
OSE-TGA-S04	套	询价

产品简介

本产品适用于多种深孔板，能够对各类磁珠进行高效分离，将 96 孔板置于磁力架上，平均 30 秒即可完成磁分离的过程，从而达到快速分离纯化细胞、蛋白或核酸等物质的目的。

产品特点

- 高效：磁场强度高，能高效分离各类磁珠。
- 小巧耐用：底座采用“超钢”POM 材质，轻巧、耐磨。

技术指标

目录号	OSE-TGA-S04
重量	0.2 kg
尺寸	128 mm × 86 mm × 15 mm
磁棒露出长度	12 mm



200 μ l PCR 板

200 μ l PCR Plate

——专为 PCR 板设计的磁力架

目录号	包装	价格
OSE-MF-03	个	询价

产品简介

本产品适用于 200 μ l 管 / 排 / 板的磁珠分离实验，强力磁铁快速分离磁珠，配合磁珠法提取试剂盒，可进行核酸、蛋白、细胞等物质的快速分离。

产品特点

- 方便：13 列位设计，快速实现磁珠的吸附、分离和样本的漂洗。
- 小巧耐用：底座采用亚克力材质，轻巧耐磨，便于观察。
- 高效：磁场强度高，能高效分离各类磁珠。



技术指标

目录号	OSE-MF-03
规格	8 × 13 孔
适用耗材规格	0.1 ml/0.2 ml PCR 单管、八联排管、96 孔板

200 μ l 八联排管磁力架

200 μ l Tube Magnetic Stand

——专为 PCR 板设计的磁力架

目录号	包装	价格
OSE-MF-04	个	询价

产品简介

本产品适用于 200 μ l 管 / 排的磁珠分离实验，强力磁铁快速分离磁珠，配合磁珠法提取试剂盒，可进行核酸、蛋白、细胞等物质的快速分离。

产品特点

- 小巧美观：底座采用 6061 铝材质，轻巧耐磨。
- 高效：磁场强度高，能高效分离各类磁珠。



技术指标

目录号	OSE-MF-04
规格	2 × 8 孔
适用耗材规格	0.2 ml PCR 单管、八联排管

TGem One 荧光计

TGem One Fluorometer

—— 核酸浓度定量小助手

目录号	包装	价格
OSE-FM-01	套	询价

产品简介

TGem One 荧光计是一款小巧，轻便的样本定量仪器。用于 DNA&RNA& 蛋白质样本的定量。可应用于高灵敏性、高特异性及高精度度测量的实验中。



产品特点

■ 检测用途多样化

- 搭配检测试剂，对 DNA/RNA/ 蛋白样品进行绝对定量。

■ 微量检测，快速便捷灵敏度高

- 仅使用最少 1 μl 样本即可检测完成，节约珍贵样本。
- 快速检测，5 sec 内快速检测样本。
- 检测灵敏度高，最低可检测 0.1 $\text{pg}/\mu\text{l}$ 浓度样本，有助于检出稀有样本。
- 7 寸超灵敏触控屏，界面划分清晰，操作清晰便捷。

■ 便捷人性化的辅助性能

- 数据储存功能强大，可储存 10000 个数据，亦可外接 USB。
- 可外接 USB 导出数据或外接打印机打印数据。
- 内含计算器功能，可方便计算稀释浓度、上样量等。

性能参数

目录号	OSE-FM-01	灵敏度	$\leq 0.1 \text{ pg}/\mu\text{l}$
光源	蓝光 & 红光	检测时间	$\leq 5 \text{ sec}$
激发滤光片	Blue: $470 \pm 20 \text{ nm}$	输入电源	24V 2A
	Red: $625 \pm 20 \text{ nm}$	电源适配器	100-240V, 50-60Hz
发射滤光片	Green: 525-570 nm	外接接口	USB (Type A) \times PC、LAN
	Red: 670-725 nm	显示屏	7 寸触摸屏
检测器	光电二极管	仪器尺寸 (D \times W \times H)	286 mm \times 161 mm \times 61 mm
通量	1	仪器重量	1.5 kg
样品管类型	0.5 ml 透明单管	数据存储量	10000 个程序
线性	$R^2 \geq 0.995$		

配套试剂

目录号	产品名称
OSR-F101-01	dsDNA 高灵敏度检测试剂盒 (100 次)
OSR-F101-02	dsDNA 高灵敏度检测试剂盒 (500 次)

TGem Pro 分光光度计

TGem Pro Spectrophotometer

—微量上样，精确测量

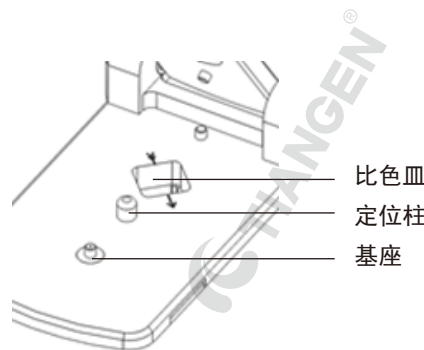
目录号	包装	价格
OSE-260-03	台	询价

产品简介

TGem Pro 是一款一体式定波长超微量紫外可见分光光度计，基座可以检测 0.5-2 μl 的微量样本，具有非常高的准确性和重复性。基座检测应用了表面张力把样本保留在两根检测光纤中间，使得仪器可以检测较高浓度的样本而不用稀释，且可实时调控光纤之间的液柱高度以获得更准确的检测数据。本机同时搭载比色皿检测模式，可用于浓度低、易挥发或者表面张力较低不易形成液柱的样品测量，还可用于菌液浓度的测量以及酶动力学分析。

产品特点

- 微量样本检测：基座上样仅需 0.5-2 μl ，节约珍贵样本。
- 自动检测：可通过上臂开合实现自动检测功能。
- 检测范围广：基座检测浓度范围为 2-27500 $\text{ng}/\mu\text{l}$ 。
- 操作方便：内置 7 英寸高分辨率彩色电容触控屏，友好的操作界面。
- 核酸检测：包含核酸浓度、纯度检测所需的所有波长。
- 多种检测模式：具备微量和比色皿两种检测模式，轻松应对各种类型样本。



技术指标

目录号	OSE-260-03	
检测单元	3648 像素线性 CCD 阵列	
波长范围 (nm)	230/260/280//340/600	
波长准确性 (nm)	± 1	
光谱分辨率 (nm)	$\leq 1.8(\text{FWHM at Hg } 253.7 \text{ nm})$	
吸光度精确性	0.002Abs(1 mm 光程), 或 1%CV, 取较大值	
吸光率准确性	$\pm 2\%$ (at 0.64A at 350 nm)	
基座	光程长度 (mm)	0.03/0.05/0.1/0.2/1.0 之间自动切换
	基座最低检测浓度	2 $\text{ng}/\mu\text{l}$ dsDNA
	基座最高检测浓度	27500 $\text{ng}/\mu\text{l}$ dsDNA
	检测时间	≤ 5 秒
最小样品量 (μl)	0.5	

比色皿	加热温度 ($^{\circ}\text{C}$)	37 ± 0.5
	搅拌速度 (RPM)	10-900 RPM 10 档速度可调
	吸光度范围	0-1.5A (10 mm)
	最低检测浓度	0.2 $\text{ng}/\mu\text{l}$ dsDNA
	最高检测浓度	750 $\text{ng}/\mu\text{l}$ dsDNA
规格	12.5 mm \times 12.5 mm \times 45 mm	
显示屏	7 英寸, 1280*800 像素彩色显示屏, 电容触摸屏, 支持手势操作	
操作系统	Android	
内部存储空间	8 GB	
数据接口	USB、WIFI	
电源	DC 12 V, 50/60 Hz	
重量	2.3 kg	

TGem Ultra 全波长分光光度计

TGem Ultra Spectrophotometer

—微量上样，精确测量

目录号	包装	价格
OSE-260-05	台	询价
OSE-260-06	台	询价

产品简介

TGem Ultra 是一款一体式全波长超微量紫外可见分光光度计，波长范围为 185-910 nm。基座可以检测 0.5~2 μl 的微量样本，具有非常高的准确性和重复性。旗舰版（OSE-260-06）同时搭载比色皿检测模式，可用于浓度低、易挥发或表面张力较低不易形成液柱的样品的测量，还可用于菌液浓度的测量以及酶动力学分析。

产品特点

- 微量样本检测：基座上样量仅需 0.5~2 μl ，节约珍贵样品。
- 自动检测：可通过上臂开合实现自动检测功能。
- 检测范围广：基座可检测 2-27500 ng/ μl dsDNA。
- 全波长检测：可对 185-910 nm 波长范围内检测。
- 操作方便：内置 7 英寸彩色电容屏触控屏，友好的操作界面。



技术指标

目录号	OSE-260-05	OSE-260-06
产品名称	TGem Ultra 全波长分光光度计（标准款）	TGem Ultra 全波长分光光度计（旗舰款）
检测单元	2048 像素线性 CCD 阵列	
最小样品量 (μl)	0.5	
光程长度 (mm)	0.03/0.05/0.1/0.2/1.0 之间自动切换	
波长范围 (nm)	185-910	
波长准确性 (nm)	± 1	
光谱分辨率 (nm)	≤ 1.8 (FWHM at Hg 253.7nm)	
吸光度精确性	0.002 Abs(1 mm 光程), 或 1%CV, 取较大值	
吸光率精确性	3% (at 0.64A at 350 nm)	
基座最低检测浓度	2 ng/ μl dsDNA	
基座最高检测浓度	27500 ng/ μl dsDNA	
检测时间 (sec)	≤ 5	
比色皿	加热温度 ($^{\circ}\text{C}$)	37 \pm 0.5
	搅拌速度 (RPM)	10-900 RPM 10 档速度可调
	吸光度范围	0-1.5 A (10 mm)
	最低检测浓度	0.2 ng/ μl dsDNA
显示屏	7 英寸, 1280*800 像素彩色显示屏, 电容触摸屏, 支持手势操作	
操作系统	Android	
内部存储空间	8 GB	
数据接口	USB、WIFI	
电源	AC110 V-220 V, 50 Hz/60 Hz (电源适配器)	
重量	2.2 kg	2.3 kg

TGem Plus 全波长分光光度计

TGem plus Spectrophotometer

—新一代智能人性化核酸检测神器

目录号	包装	价格
OSE-260-01(标准版)	台	询价
OSE-260-02(旗舰版)	台	询价

产品简介

TGem Plus 为一体式全波长微量紫外 / 可见分光光度计，内部包含高性能嵌入式平板电脑、7 英寸高分辨率触摸屏、Win7 操作系统以及相关应用软件。TGem Plus 可在 2 sec 内对 1 μ l 样品进行测量，得到高精度和高重复性的结果。旗舰版 (OSE-260-02) 同时搭载比色皿测量模块，可用于酶动力学分析，低浓度蛋白样本的测量及菌液浓度测量。

产品特点

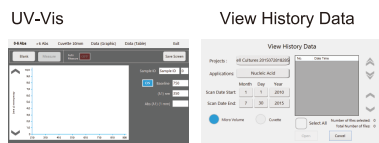
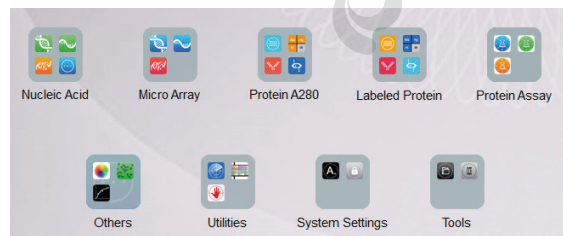
- 自动检测，精准测量，轻轻一放数据尽在掌握。
- 内置高速 CPU，2G 内存，极速反应，无需等待。
- 整合平板电脑，人性化界面，测量只要轻轻一触。
- ALL-IN-ONE，独立工作，一台设备满足所有需求。
- 极致工业设计，精密做工，更加稳定可靠。
- 极简操作，全面呵护您的感受。

技术指标

目录号	OSE-260-01/02
内置电脑	内嵌工业级主板 MIO2261N, CPU intel Atom N2600/n2800 32G solid Hard driver 2G Memory 2 x USB 2.0 RJ45 Ethernet Windows 7 7 寸触摸屏
光程	0.25 mm 及 0.05 mm
波长范围	200-900 nm
样本上样量	0.5 ~ 3 μ l
检测范围	2 ng/ μ l-15,000 ng/ μ l (dsDNA)
测量时间	3 秒
外形尺寸	200 mm x 320 mm x 100 mm
重量	2.8 kg
输入电源	DC 12 V, 5 A
比色皿规格	12.5 mm x 12.5 mm x 45 mm (旗舰版专属)
重复性	2-100 ng/ μ l, SD 为 \pm 2 ng 100 -3000 ng/ μ l, CV 为 2% 3000 -15000 ng/ μ l, CV 为 5%



友好界面 更直观 快捷热键 更方便



TGreen Monitor 蓝光电泳监测仪

TGreen Blue Light Monitor

——核酸电泳条带实时看得见

目录号	包装	价格
OSE-470M	台	询价

产品简介

TGreen Monitor 蓝光电泳监测仪是一款配合电泳槽使用的可实时观察荧光染色的核酸凝胶电泳情况的仪器。使用滤光片，规避了使用传统滤光眼镜的人体接触污染风险。滤光片可 360 度自由固定，使用更方便。

采用 LED 蓝光光源，可用于多种安全染料 /EB 染料染色的核酸的观察。

兼容的荧光染料：EB、GeneGreen、GeneRed、GelGreen、GelRed、Goldview 等。搭配荧光染料（如 GeneGreen），分辨率可达 2 ng。



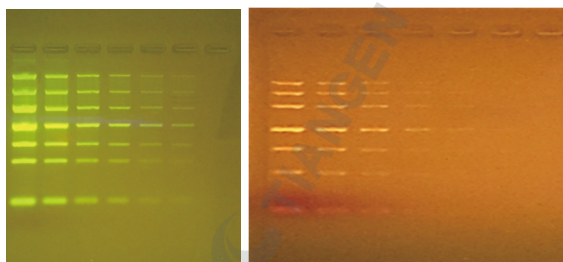
产品特点

- 安全：采用蓝光光源，规避了使用传统滤光眼镜的污染风险。
- 分辨率高：搭配 GeneGreen 使用，分辨率高达 2 ng。
- 兼容性好：兼容各种荧光染料。
- 适用范围广：可匹配市面上 80% 的电泳槽（除不透明底和无凹槽电泳槽外）。
- 方便：滤光片可 360 度自由固定。
- 多用途：既能实现实时监测，又可搭配切胶架实现切胶功能。

技术指标

目录号	OSE-470M
尺寸 (L × W × H)	192 mm × 70 mm × 23 mm
光源面积 (L × W)	150 mm × 58 mm
琥珀色滤光片尺寸 (L × W)	210 mm × 210 mm
LED 光源波长	470 nm
LED 排列	底部矩阵照明
LED 灯寿命	50,000 h
电源适配器	DC 12 V, 2 A, 50/60 Hz
净重	0.32 kg

实验例



以 TIANGEN Marker III 做样本，2 倍梯度稀释，包括原浓度共 6 个梯度，上样量 6 μ l，最亮条带 (1200 bp) 依次为 100 ng、50 ng、25 ng、12.5 ng、6.25 ng、3.125 ng，分别用 GeneGreen、EB 作为核酸染料，1.5% 琼脂糖凝胶，120V，电泳 40min。将凝胶转移到切胶架上放置在蓝光电泳监测仪上，观察，拍照。（左图 GeneGreen、右图 EB）

选配产品

切胶架 (OSE-470M-A001)



可选购亚克力材质的切胶架配合 TIANGEN TGreen 蓝光电泳检测仪使用，方便切胶。

TGel Plus 凝胶成像仪 NEW

TGel Plus Image System

——蓝绿光源，兼容性更强

目录号	包装	价格
OSE-470P-01	台	询价

产品简介

TGel Plus 凝胶成像仪是一款体积小、轻便的蓝绿光凝胶成像系统。蓝绿/白光源自如切换，支持各种（核酸、蛋白等）胶、膜的拍照、直观观测和切胶回收，蓝绿光波长范围 470~530 nm，可完美兼容各种安全染料及 EB，DNA 检测灵敏度可达 2 ng (1200 bp dsDNA)。内置 800 万像素高灵敏摄像传感器以及高清镜头，可提供高清图片。



产品特点

- 无需任何外接装置即可实现胶片观测、拍照和图片存储。
- 便携式设计，体积更小巧，让实验室空间无负担。
- 简单的操作界面，无需培训即可操作自如。
- 蓝光光源对人体、样品无损伤。
- 适用范围广：兼容的各种荧光染料。

技术指标

目录号	OSE-470P-01	图像显示	1. 内置 5.0 英寸液晶屏 2. 通过 HDMI 接口外接其他显示屏幕
传感器	CMOS 传感器	蓝绿 / 白光光源切换方式	双位置手动转换
分辨率	800 万像素	标准配件	切胶器、滤光板、16G U 盘
曝光时间	0.2~2 sec (21 个标度)	滤光板	琥珀色滤光板
光源	LED 蓝白光，波长范围 470-530 nm， 最大波长 510 nm	电源	12 V/4.6 A
	Epi 白光	功能	支持各种（核酸、蛋白等）胶、 膜的拍照、直观观测和切胶回收
	LED 白色背光 White Back Light		
操控	5 英寸触控屏从，无需如电脑等其他 终端设备进行操控	兼容染料	GeneGreen, GelGreen, EtBr, GelRed, SYBR, Gold, GelSafe, ECO Safe, CoomassieG-250, Silver Staining, eGFP 等
灵敏度	2 ng (1200 bp dsDNA)		
观察面积	16 cm × 10.5 cm		
焦距	固定焦距	体积	207 mm × 229 mm × 254 mm
图像输出盒存储方式	前置和后置两个 2.0 USB 输出口	重量 (机身)	3.2 kg

TGreen 切胶仪 / 蓝光透射仪

TGreen Transilluminator

——为您提供安全无毒的观胶 / 切胶助手

目录号	包装	价格
OSE-470	台	询价
OSE-470L	台	询价

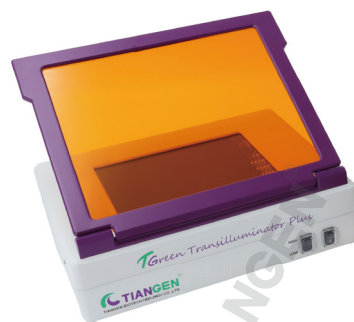
产品简介

TGreen 切胶仪广泛用于核酸和蛋白质凝胶染色的观察。LED 蓝光光源，搭配琥珀色滤光片，配合激发波长在 470-520 nm 的核酸安全染料，即可达到完美的观胶及切胶效果，远离紫外的辐射，提供安全人性化的实验室环境。

此仪器还可应用于其它激发波长在 470-520 nm 的荧光观测，如 GFP 标记的蛋白、小型动植物。



OSE-470



OSE-470L

产品特点

- 高灵敏度：搭配 GeneGreen 使用，可检测 0.5 ng (1000 bp) dsDNA。
- 无损伤：蓝光光源对人体、凝胶和样品无损伤。
- 适用范围广：兼容的荧光染料有 GeneGreen, GelRed, GelGreen, SYBR GreenI, SYBR Safe, Goldview, SYBR Gold, SYPRO Ruby, SYPRO Orange, SYPRO Tangerine, eGFP, Cy2, FITC, EB 等。
- 寿命长：LED 灯的使用寿命为 50,000 h。
- 人性化：滤光片多角度旋转，方便切胶。

技术指标

目录号	OSE-470	OSE-470L
外形尺寸 (D × W × H)	210 mm × 210 mm × 30 mm	280 mm × 340 mm × 80 mm
重量	2.3 kg	4.5 kg
透射光源	蓝色 LED, 波长 470 nm	蓝色 LED, 波长 470 nm
灵敏度	0.5 ng (1000 bp) DNA	0.5 ng (1000 bp) DNA
观察面积 (D × W)	120 mm × 70 mm	200 mm × 160 mm
输入电源	DC 12 V, 2.5 A	DC 12 V, 2.5 A
光强是否可调节	否	强 / 弱两档可调

可选配套耗材

切胶器 (OSE-GC)

搭配天根独特的切胶神器 (OSE-GC) 让切胶不再是麻烦，再也不用担心切胶的尺寸！一按，一推两个步骤完成整个切胶过程。切下的胶块直接打入 EP 管中。

